

DAS 4920

Vestavný panelový odsávač par s ovládním EasySwitch pro komfortní obsluhu



- klasický design – nerezový panel o šířce 90 cm
- jedinečný komfort při obsluze – Con@ctivity
- Rovnoměrné osvětlení díky LED liště
- Efektivní filtrace – 10vrstvý nerezový tukový filtr
- cirkulační provoz s filtrem Active AirClean či Longlife AirClean

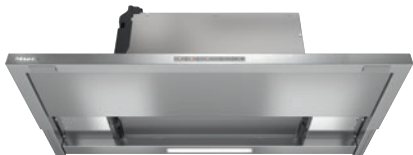


EAN: 4002516496038 / Číslo materiálu: 11862230 /
Číslo starého materiálu: 28S4920SD

Provedení	
Vestavný panelový odsávač par	•
Barva přístroje	Nerez
Provozní způsoby	
Způsob vedení vzduchu	S možností přestavby
Potřebná sada pro přestavbu na cirkulaci k dokoupení	DUU 151, DUU 150
Potřebný uhlíkový filtr k dokoupení	DKFS 31-P, DKFS 31-R
Komfort při obsluze	
Propojení s Miele@home	•
Automatická funkce Con@ctivity	•
Elektronické ovládní	•
EasySwitch	•
Intenzivní stupně	1
Nastavitelné vypnutí intenzivního stupně	•
Doběh 5/15 min	•
Indikace nasycení tukových filtrů	•
Indikace nasycení tukového filtru	•
Indikace nasycení aktivního uhlíkového filtru	•
Hospodárnost a udržitelnost	
Roční spotřeba energie v kWh/rok	22,9
Třída energetické účinnosti (A+++ – D)	A+++
ECO motor	•
Systém řízení výkonu	•
Třída účinnosti proudění kapalin	A
Třída účinnosti osvětlení	A
Třída účinnosti filtrace tuků	A
Komfort při údržbě	
Snadné čištění vnitřního prostoru odsavače CleanCover	•
Filtrační systém	
Počet nerezových tukových filtrů (10vrstvý) vhodných k mytí v myčce nádobí	1
Osvětlení	
LED	•
Počet x W	1 x 3 W
Intenzita osvětlení v lx	300 lx
Barevná teplota světla v K	3500 Kelvin
Tlumené osvětlení	•
Ventilátor	
Oboustranně odsávací ventilátor	•
Stejnoseměrný motor (motor DC)	•
Odtah	
Výkon stupně 1 (m ³ /h) dle EN 61591	180
Výkon stupně 2 (m ³ /h) dle EN 61591	280
Výkon stupně 3 (m ³ /h) dle EN 61591	400
Výkon intenzivního stupně 1 (m ³ /h)	600
Hlučnost stupně 1 (dB(A) re 1 pW) dle EN 60704-3	37,0
Hlučnost stupně 2 (dB(A) re 1 pW) dle EN 60704-3	47,0
Hlučnost stupně 3 (dB(A) re 1 pW) dle EN 60704-3	55,0

DAS 4920

Vestavný panelový odsávač par
s ovládáním EasySwitch pro komfortní obsluhu



EAN: 4002516496038 / Číslo materiálu: 11862230 /
Číslo starého materiálu: 28S4920SD

Hlučnost intenzivního stupně 1 (dB(A) re 1 pW) dle EN 60704-3 66,0

Akustický tlak stupně 1 (dB(A) re 20 µPa) dle EN 60704-2-13 24,0

Akustický tlak stupně 2 (dB(A) re 20 µPa) dle EN 60704-2-13 33,0

Akustický tlak stupně 3 (dB(A) re 20 µPa) dle EN 60704-2-13 41,0

Akustický tlak intenzivního stupně 1 (dB(A) re 20 µPa) dle EN 60704-2-13 56,0

Cirkulace

Výkon stupně 1 (m³/h) dle EN 61591 165

Výkon stupně 2 (m³/h) dle EN 61591 265

Výkon stupně 3 (m³/h) dle EN 61591 380

Výkon intenzivního stupně 1 (m³/h) dle EN 61591 585

Hlučnost stupně 1 (dB(A) re 1 pW) dle EN 60704-3 43,0

Hlučnost stupně 2 (dB(A) re 1 pW) dle EN 60704-3 53,0

Hlučnost stupně 3 (dB(A) re 1 pW) dle EN 60704-3 61,0

Hlučnost intenzivního stupně 1 (dB(A) re 1 pW) dle EN 60704-3 73,0

Akustický tlak stupně 1 (dB(A) re 20 µPa) dle EN 60704-2-13 29,0

Akustický tlak stupně 2 (dB(A) re 20 µPa) dle EN 60704-2-13 39,0

Akustický tlak stupně 3 (dB(A) re 20 µPa) dle EN 60704-2-13 48,0

Akustický tlak intenzivního stupně 1 (dB(A) re 20 µPa) dle EN 60704-2-13 59,0

Bezpečnost

Bezpečnostní vypínání •

Technické údaje

Šířka těla odsavače v mm 896

Výška těla odsavače v mm 36

Hloubka těla odsavače v mm 273

Hmotnost netto v kg 14,0

Délka elektrického přívodního kabelu v m 1,5

Ochranná zástrčka •

Minimální vzdálenost nad elektrickou varnou deskou v mm 450

Minimální vzdálenost nad plynovým hořákem (celkový výkon do 12,6 kW, hořák ≤ 4,5 kW) v mm 650

Napětí ve V 230

Jištění v A 10

Počet fází 1

Celkový příkon v kW 0,09

Frekvence v Hz 50

Montážní pokyny

Připojení odtahu nahoru •

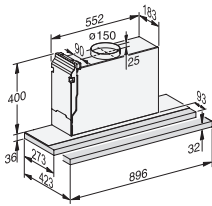
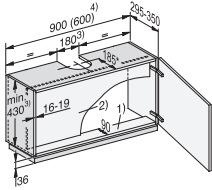
Průměr odtahového hrdla v mm 150

Dodávané příslušenství

Zpětná klapka •

DAS 4920

Vestavný panelový odsávač par
s ovládáním EasySwitch pro komfortní obsluhu



DAS2920, DAS2920EXTA, DAS2922Living, DAS4920,
Installation drawings