



BOSCH



Register your
new device on
MyBosch now and
get free benefits:
[bosch-home.com/
welcome](https://bosch-home.com/welcome)

VeggieLove

MUZS68VL

[cs]	Návod k obsluze	Průběhový krouhač	8
[sk]	Návod na používanie	Krájač	11

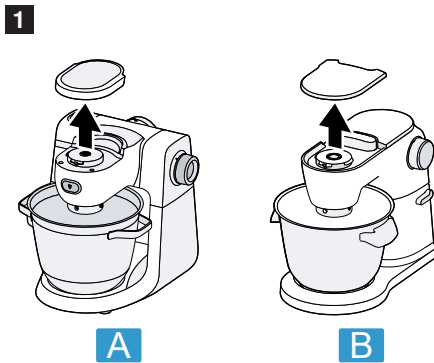
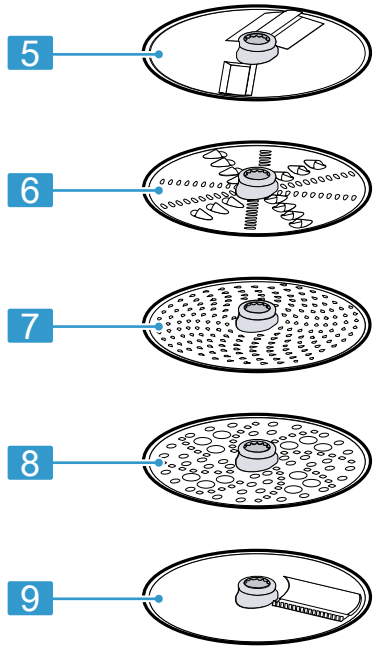
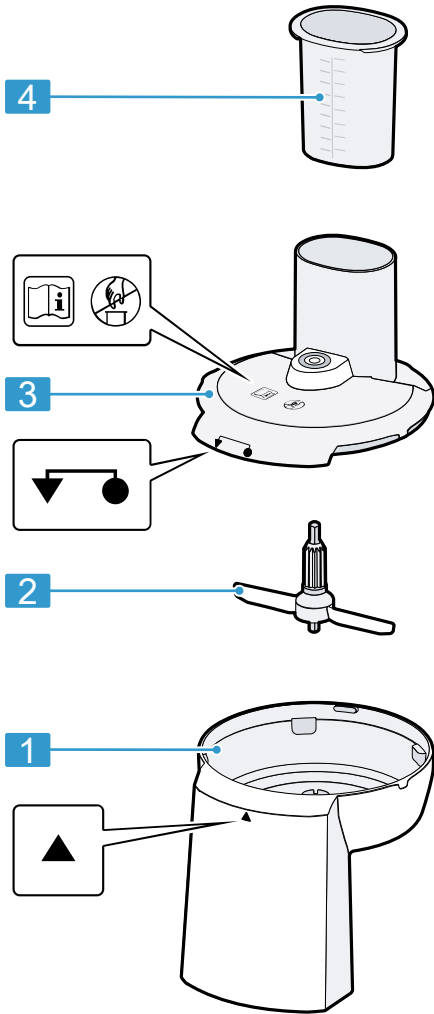


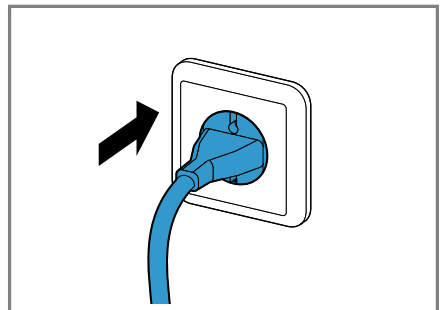
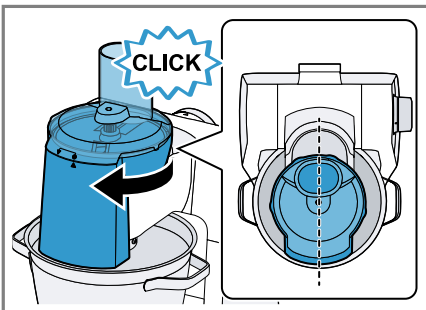
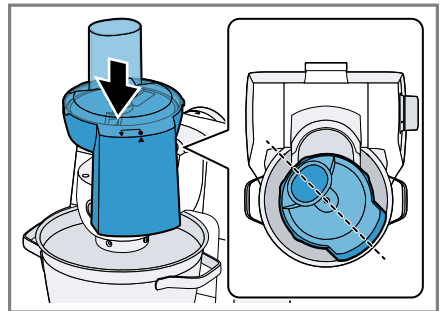
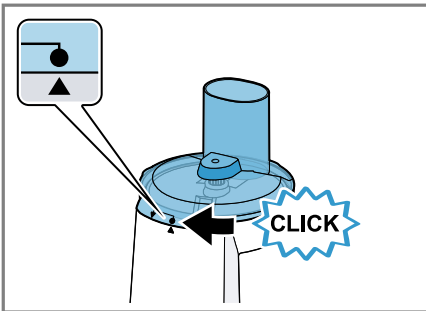
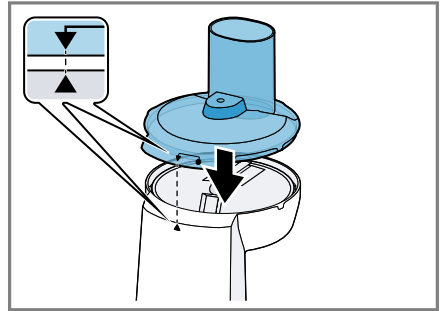
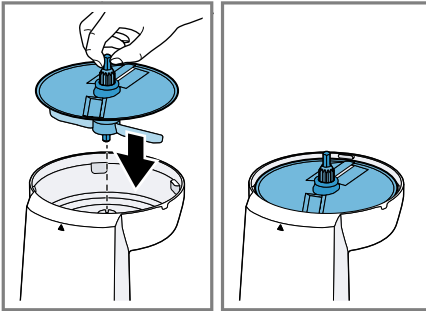
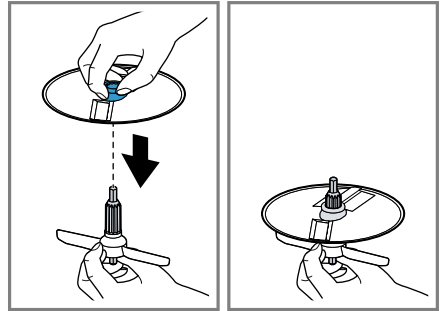
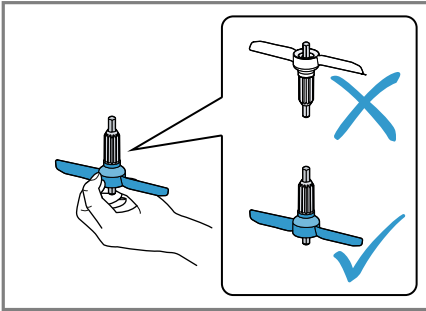
<https://digitalguide.bsh-group.com?mat-no=8001281976>

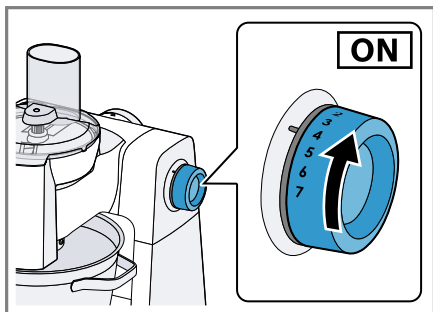


[cs] Pro další informace k používání načtete QR kód nebo navštívte webovou stránku. Tam najdete další informace ke spotřebiči nebo příslušenství.

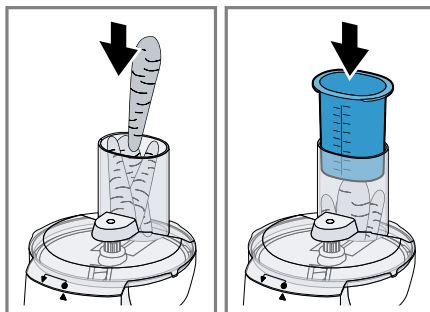
[sk] Naskenujte QR kód alebo navštívte webovú stránku, aby ste sa dozvedeli rozšírené informácie o používaní. Tam nájdete ďalšie informácie o vašom spotrebiči alebo príslušenstve.



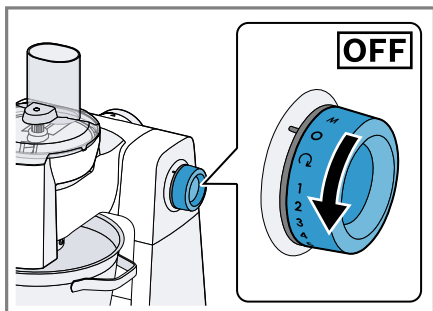




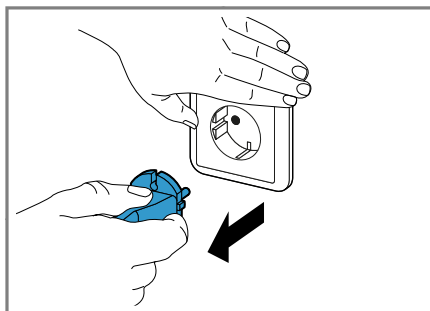
11



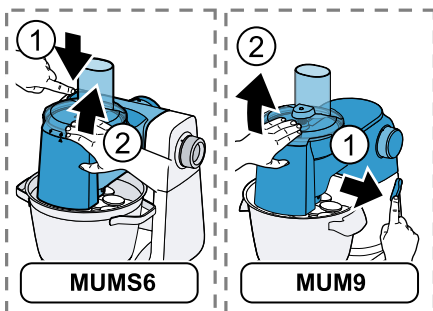
12



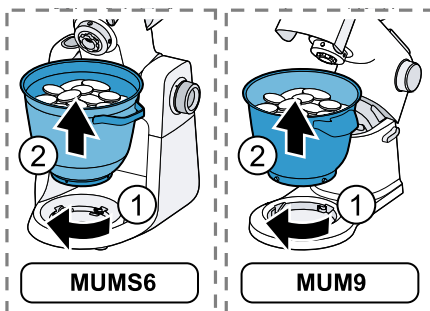
13



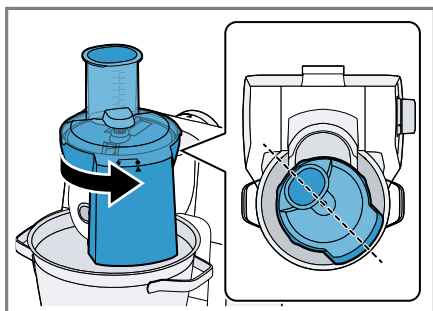
14



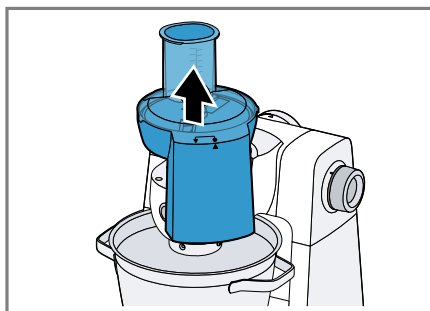
15



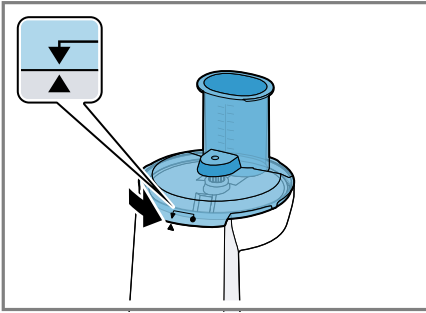
16



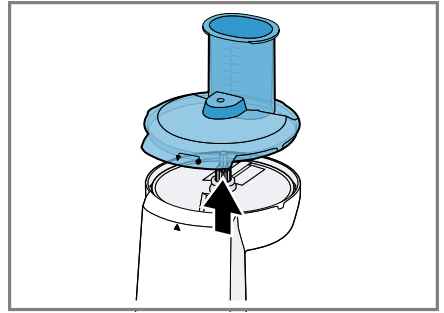
17



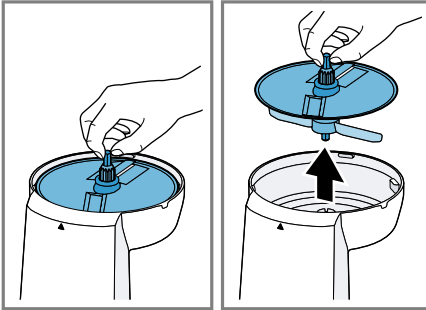
18



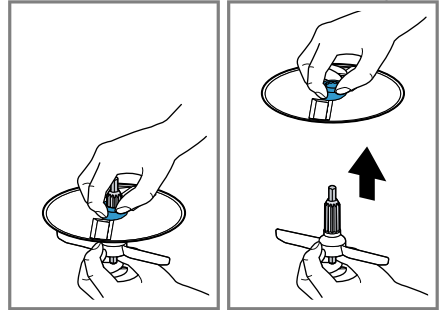
19








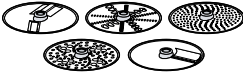





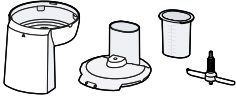





20



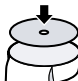




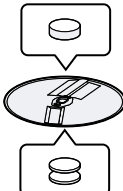






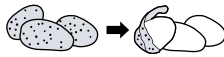

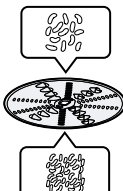


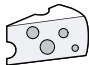
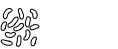
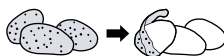
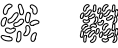

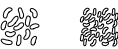



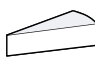


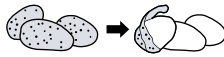








21



22

23

			 MAX	 1-7 / M
			1000 g	7
			1000 g	5
			1000 g	5
			1000 g	5
			1000 g	6
			1000 g	7
			1000 g	6
			1000 g	5
			800 g	7
			1000 g	7
			1000 g	6
			1000 g	6
			1000 g	6
			1000 g	6

Bezpečnost

- Pečlivě si přečtěte tento návod.
 - Dodržujte návod základního spotřebiče.
- Příslušenství používejte pouze:
- s kuchyňským robotem konstrukční řady MUMS6, MUM9.
 - s originálními díly a příslušenstvím.
 - na krájení, krouhání a strouhání potravin.
 - ▶ Krájecí, krouhací a strouhací kotouče uchopujte pouze za plastovou část uprostřed.
 - ▶ Ostrých nožů a hran se nikdy nedotýkejte holýma rukama.
 - ▶ Nesahejte do plnicí šachty.
 - ▶ Při posouvání přísad používejte pouze pěchovadlo.
 - ▶ Příslušenství nikdy nesestavujte na základním spotřebiči.
 - ▶ Příslušenství nasazujte a vyndávejte pouze v klidovém stavu pohonu a u odpojeného spotřebiče.
 - ▶ Příslušenství používejte jen v určené pracovní poloze.

Zabránění věcným škodám

- ▶ Nezpracovávejte potraviny, které obsahují tvrdé části, např. kosti, chrupavky nebo pecky.
- ▶ Do plnicí šachty nebo krytu nevsunujte žádné předměty, např. vařečky.
- ▶ Před použitím zkontrolujte, zda se v plnicí šachtě a krytu nenachází cizí tělesa.
- ▶ Pomocí pěchovadla nevyvíjejte nadměrný tlak.





Součásti

→ Obr. **1**

1	Pouzdro
2	Nosič kotouče
3	Víko s integrovanou plnicí šachtou
4	Pěchovadlo a odměrka
5	Krájecí oboustranný kotouč silný/tenký
6	Oboustranný krouhací kotouč hrubý/jemný
7	Strouhací kotouč, jemný


8	Strouhací kotouč, hrubý
9	Kotouč na asijskou zeleninu

Symboly

Symbol	Popis
	Dodržujte pokyny v návodu k použití.
	Nesahejte do plnicí šachty.
	Nasadte kryt
	Značka polohy na pouzdře

Krájecí, krouhací a strouhací kotouče

Označení	Použití
Krájecí oboustranný kotouč silný/tenký	Krájení potravin na silné nebo tenké plátky, např. ovoce a zelenina. Označení: <ul style="list-style-type: none"> ■ 1 = silné plátky ■ 3 = tenké plátky

Označení	Použití
	<p>Poznámka: Není vhodné na zpracování tvrdých sýrů, chleba, housek nebo čokolády.</p> <p>Tip: Vařené brambory krájejte až po vychladnutí.</p>
Oboustranný krouhací kotouč hrubý/jemný	<p>Krouhání potravin na hrubé nebo jemné kousky, např. ovoce, zelenina nebo sýry, jako gouda nebo edamer.</p> <p>Označení:</p> <ul style="list-style-type: none"> ■ 2 = hrubá strana ■ 4 = jemná strana <p>Poznámka: Není vhodné na zpracování ořechů nebo tvrdých sýrů, např. parmesánu.</p> <p>Tip: Měkké sýry strouhejte pouze na straně pro hrubé krouhání.</p>
	
Strouhací kotouč, jemný	<p>Krouhání potravin na středně jemné kousky, např. syrové brambory nebo tvrdé sýry, jako parmesán.</p> <p>Poznámka: Není vhodné na zpracování měkkých a krájených sýrů.</p>
	
Strouhací kotouč, hrubý	<p>Hrubé krouhání potravin, např. syrové brambory na knedlíky nebo bramboráky.</p>
	
Kotouč na asijskou zeleninu	<p>Řezání potravin na jemné nudličky, např. ovoce a zelenina.</p>
	

Pojistka proti přetížení

Pojistka proti přetížení zabrání tomu, aby nedošlo k poškození motoru a jiných součástí příliš vysokým zatížením. Pokud je průběhový krouhač přetížený nebo blokováný, zlomí se osa nosiče kotouče na určeném místě zlomu.

Poznámka: Náhradní díly s místem žádaného zlomu nejsou součástí našich záručních povinností. Nový nosič kotouče je k dostání v zákaznickém servisu pod obj. č. 10000314.

Přehled základních spotřebičů

Toto příslušenství je možné používat s různými základními přístroji. Podle vyobrazení připravte kuchyňský robot.

→ Obr. **2**

- | | |
|----------|--|
| A | Univerzální kuchyňský robot řady MUMS6 |
| B | Kuchyňský robot konstrukční řady MUM9 |

Ovládání

Smontování průběhového krouhače

→ Obr. **3 - 7**

Nasazení průběhového krouhače na základní spotřebič

→ Obr. **8 - 9**

Zpracování potravin průběhovým krouhačem

→ Obr. **10 - 13**

Vyprázdnění mísy

Tip: Během zpracování můžete mísu sejmout a vyprázdnit bez odebrání průběhového krouhače.

→ Obr. **14 - 16**

Sejmutí průběhového krouhače

→ Obr. **17 - 18**

Rozebrání průběhového krouhače

→ Obr. **19 - 22**

Tip: Po použití ihned všechny součásti vyčistěte, nedochází pak k zasychání zbytků.

Přehled čištění

Jednotlivé díly čistěte podle údajů uvedených v tabulce.

→ Obr. **23**

cs Příklady použití

Tip: Plastové části se mohou zabarvit, např. při zpracování mrkve. Zabarvení odstraňte měkkým hadříkem a několika kapkami stolního oleje.

Příklady použití

Dodržujte údaje a hodnoty uvedené v tabulce.

→ Obr. **24**

Odstranění poruch

Zpracované potraviny nepadají do mísy.

Výstupní otvor nebo pouzdro je ucpané.

1. Ukončete zpracování a odpojte síťovou zástrčku.
2. Sejměte příslušenství.
3. Rozeberte příslušenství a odstraňte ucpání.

Krájecí, krouhací a strouhací kotouč se neotáčí, i když základní spotřebič běží.

Kryt není správně nasazen a nezapadl.

- ▶ Zkontrolujte, zda je kryt správně namontován.

Došlo k přetížení příslušenství a zlomu osy nosiče kotouče v místě žádaného zlomu.

- ▶ Nový nosič kotouče můžete objednat v zákaznickém servisu pod obj. č. 10000314.

Bezpečnosť

- Starostlivo si prečítajte tento návod.
- Rešpektujte návod k základnému spotrebiču.

Príslušenstvo používajte len:

- s kuchynským spotrebičom konštrukčného radu MUMS6, MUM9
- s originálnymi dielmi a príslušenstvom.
- na rezanie, hrubé a jemné strúhanie potravín,
- ▶ Strúhacie kotúče uchopte iba za plastovú časť v strede.
- ▶ Ostrých nožov a hrán sa nikdy nedotýkajte holými rukami.
- ▶ Nesiahajte do plniaceho hrdla.
- ▶ Na pridávanie prísad používajte len napchávadlo.
- ▶ Nikdy nezostavujte príslušenstvo na základnom spotrebiči.
- ▶ Príslušenstvo nasadzujte a odoberajte len vtedy, keď je pohon zastavený a spotrebič je odpojený.
- ▶ Príslušenstvo používajte len v príslušnej určenej pracovnej polohe.

Zabránenie vecným škodám

- ▶ Nespracúvajte potraviny, ktoré majú pevné časti, napr. kosti, chrupavky alebo jadierka.
- ▶ Nezavádzajte do plniaceho hrdla alebo krytu žiadne predmety, napr. varechy.
- ▶ Pred použitím skontrolujte, či sa v plniacom hrdle a kryte nenachádzajú cudzie predmety.
- ▶ Nevytvárate piestom vysoký tlak.

Súčasti

→ Obr. **1**

1	kryt
2	Držiak kotúčov
3	Veko s integrovaným plniacim hrdlom
4	Piest a odmerka
5	Obojstranný krájací kotúč, hrubé/jemné plátky
6	Obojstranný strúhací kotúč, hrubý/jemný
7	Kotúč na strúhanie, jemný

8 Kotúč na jemné strúhanie, hrubý

9 Kotúč pre ázijskú kuchyňu

Symbols

Symbol **Opis**



Dodržiavajte pokyny uvedené v návode na obsluhu.



Nesiahajte do plniaceho hrdla.



Nasadte veko



Označenie polohy telesa

Strúhacie kotúče

Označenie **Používanie**

Obojstranný krájací kotúč, hrubé/jemné plátky

Krájanie potravín na tenké alebo hrubé plátky, napr. ovocia a zeleniny.

Označenie:

- 1 = hrubé plátky
- 3 = tenké plátky



Označenie	Používanie
	<p>Poznámka: Nie je vhodný na spracovanie tvrdého syra, chleba, žemlí alebo čokolády.</p> <p>Tip: Uvarené zemiaky krájajte, až keď vychladnú.</p>
<p>Obojstranný strúhací kotúč, hrubý/jemný</p> 	<p>Strúhanie potravín na hrubé alebo jemné kúsky, napr. ovocia, zeleniny alebo syra ako gouda alebo eidam.</p> <p>Označenie:</p> <ul style="list-style-type: none"> ■ 2 = hrubá strana ■ 4 = jemná strana <p>Poznámka: Nie je vhodný na spracovanie orechov alebo tvrdého syra, napr. parmezánu.</p> <p>Tip: Mäkký syr strúhajte hrubou stranou.</p>
<p>Kotúč na strúhanie, jemný</p> 	<p>Strúhanie potravín na stredne jemné kúsky, napr. surových zemiakov alebo tvrdého syra, napr. parmezánu.</p> <p>Poznámka: Nie je vhodný na spracovanie mäkkého syra a plátkového syra.</p>
<p>Kotúč na jemné strúhanie, hrubý</p> 	<p>Strúhanie potravín na hrubé kúsky, napr. surových zemiakov na knedle, knedličky alebo zemiakové placky.</p>
<p>Kotúč pre ázijskú kuchyňu</p> 	<p>Krájanie potravín na jemné prúžky, napr. ovocia a zeleniny.</p>

Poistka proti preťaženiu

Poistka proti preťaženiu zabraňuje, aby sa motor a ďalšie konštrukčné diely poškodili následkom vysokého zaťaženia. Ak sa krájač preťaží alebo zablokuje, oska držiacu kotúča sa zlomí na predurčenom mieste zlomenia.

Poznámka: Na náhradné diely s predurčeným zlomom sa nevzťahuje naša záruka. Nový držiak kotúčov si môžete objednať cez náš zákaznícky servis pod obj. číslom 10000314.

Prehľad základných spotrebičov

Toto príslušenstvo sa dá používať s rôznymi základnými spotrebičmi.

Prípravte si kuchynský robot tak, ako je znázornené na obrázku.

→ Obr. 2

A Kuchynský robot radu MUMS6

B Kuchynský spotrebič konštrukčného radu MUM9

Obsluha

Montáž krájača

→ Obr. 3 - 7

Nasadenie krájača na základný spotrebič

→ Obr. 8 - 9

Spracovanie potravín pomocou krájača

→ Obr. 10 - 13

Vyprázdnenie misy

Tip: Misu môžete odobrať a vyprázdniť bez odobratia krájača.

→ Obr. 14 - 16

Odobratie krájača

→ Obr. 17 - 18

Rozobratie krájača

→ Obr. 19 - 22

Tip: Po použití okamžite vyčistite všetky diely, aby zvyšky neprischli.

Prehľad o čistení

Jednotlivé diely vyčistite podľa údajov v tabuľke.

→ Obr. 23

Tip: Plastové diely sa môžu zafarbiť, napr. pri spracovávaní mrkvy. Odstráňte zafarbenie mäkkou utierkou a kvapkou jedlého oleja.

Príklady použitia

Dodržiavajte údaje a hodnoty v tabuľke.

→ Obr. **24**

Odstránenie porúch

Spracované potraviny nepadajú do misy.

Vypúšťací otvor alebo teleso sú upchaté.

1. Ukončíte spracovanie a odpojte zástrčku.
2. Odoberte príslušenstvo.
3. Rozoberte príslušenstvo a odstráňte upchatie.

Strúhací kotúč sa neotáča, aj keď základný spotrebič beží.

Veko je nesprávne nasadené a nezacvaklo.

- ▶ Skontrolujte, či je veko správne namontované.

Príslušenstvo sa preťažilo a oska držiaka kotúčov sa zlomila na určenom mieste zlomu.

- ▶ Pod obj. číslom 10000314 si cez zákaznícky servis môžete objednať nový držiak kotúčov.



A series of horizontal lines for writing, starting with a solid line directly below the pencil icon and followed by a series of dashed lines.



Thank you for buying a Bosch Home Appliance!

Register your new device on MyBosch now and profit directly from:

- **Expert tips & tricks for your appliance**
- **Warranty extension options**
- **Discounts for accessories & spare-parts**
- **Digital manual and all appliance data at hand**
- **Easy access to Bosch Home Appliances Service**

Free and easy registration – also on mobile phones:

www.bosch-home.com/welcome



Looking for help? You'll find it here.

Expert advice for your Bosch home appliances, help with problems or a repair from Bosch experts.

Find out everything about the many ways Bosch can support you:

www.bosch-home.com/service

Contact data of all countries are listed in the attached service directory.

BSH Hausgeräte GmbH

Carl-Wery-Straße 34

81739 München, GERMANY

www.bosch-home.com

A Bosch Company



8001299164 (031009)

cs, sk