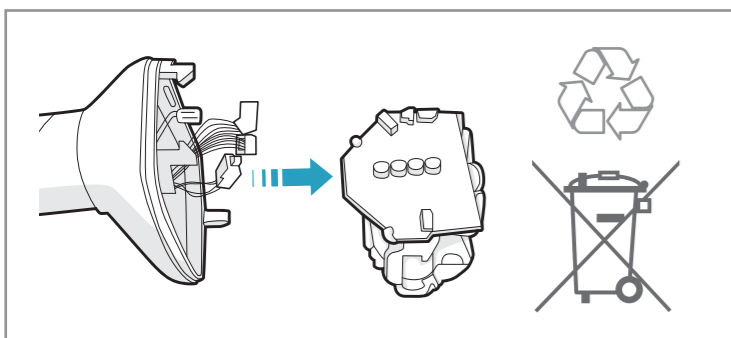
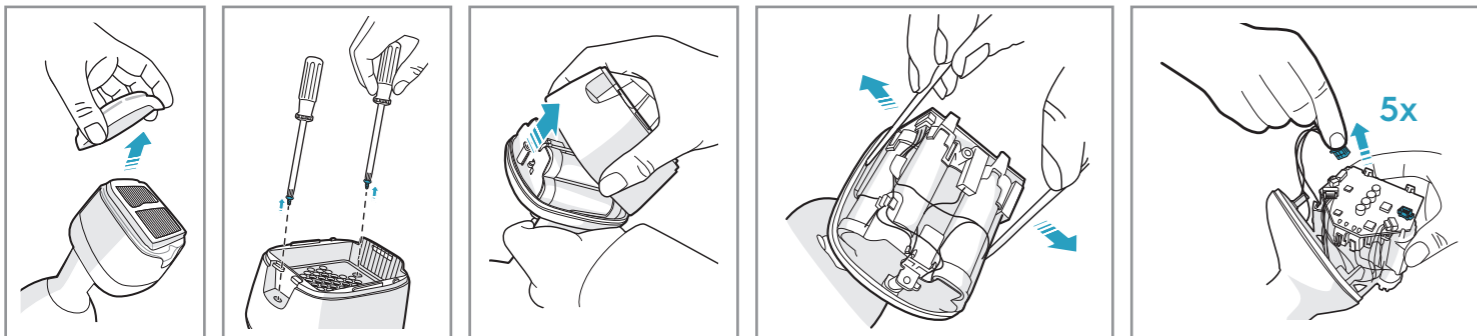
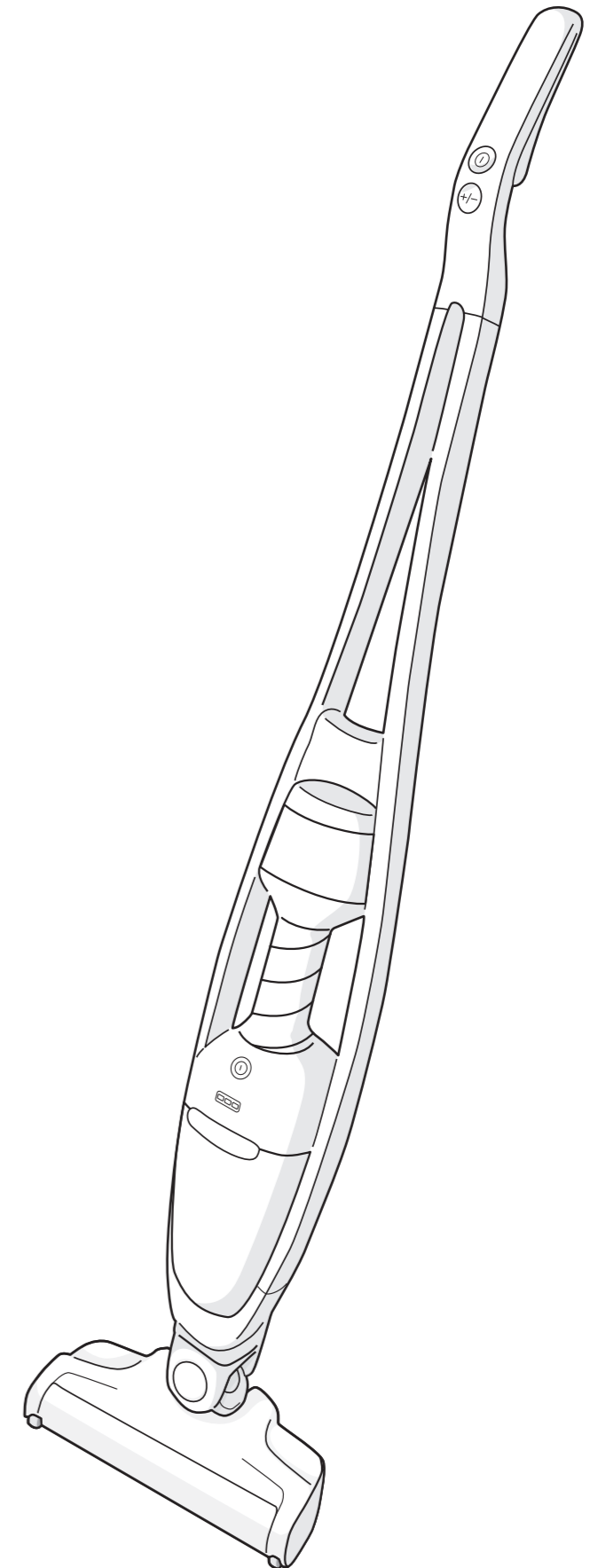
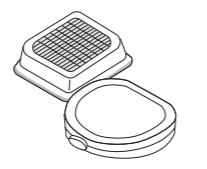


Instruction Book
Mode d'emploi

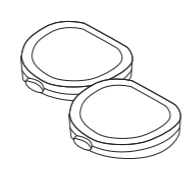
PURE Q9



electrolux.com/shop



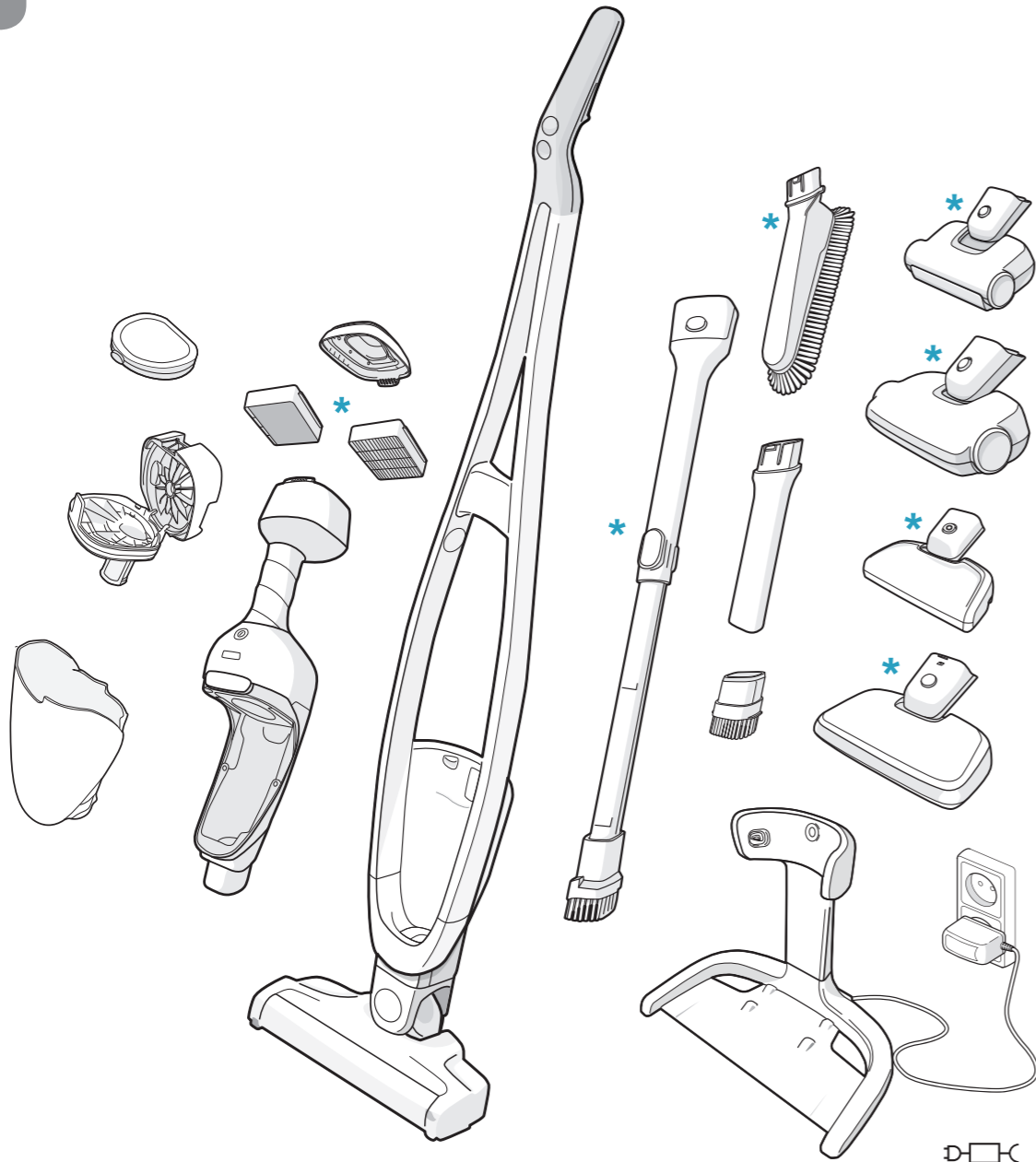
PureQ9 Performance kit
Com ref: ESKQ9
PNC: 900923089/8

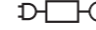
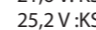


PureQ9 filter kit
Com ref: EF167
PNC: 900923090/6



PureQ9 Home and car kit
Com ref: KIT19
PNC: 900923091/4



 21,6 V: KSC-18W-350050HE
 25,2 V: KSC-18W-350050HE

www.electrolux.com

* Accessories may vary from model to model. | Les accessoires peuvent varier d'un modèle à l'autre. | Ausstattung und Zubehör kann je nach Modell variieren. | Accessoires kunnen per model verschillen. | Tilbehøren kan variere mellan olika modeller. | Lisävarusteet voivat vaihdella mallittain. | Tilbehør kan variere fra model til model. | Tilbehør kan variere fra modell til modell. | Los accesorios pueden variar según el modelo. | Os acessórios podem variar de modelo para modelo. | Gli accessori possono variare da modello a modello. | Τα εξαρτήματα ίσως διαφέρουν από μοντέλο σε μοντέλο. | Lisad võivad mudelist mudelisse varieeruda. | Priedai kitiems modeliams gali skirtis. | Aksesoria mogą się różnić w zależności od modelu. | Piederumi katram modelim var atšķirties. | Příslušenství se může u jednotlivých modelů lišit. | Doplnky sa môžu líšiť v závislosti od modelu. | Dodaci se mogu razlikovati kod određenih modela. | Nastavki se lahko glede na model razlikujejo. | Принадлежности могут отличаться от модели к модели. | Ці компоненти можуть відрізнятися залежно від моделі. | A tartozékok típusonként eltérőek lehetnek. | Accessoriele pot diferi de la model la model. | Принадлежности може да се различават според различните модели. | Aksesuarlar, modelden modele farklılık gösterebilir. | رجال ليدوم زم فلتخت بق تاقفرملا. | Додаци могу да се разликују у зависности од модела усисивача.

25,2 Volt	15 min	25 min	≤ 55 min
21,6 Volt	14 min	23 min	≤ 50 min

5-15 sec.

1M
Max 40°C

2M

24h

