

**Příručka o bezpečnosti a ochraně zdraví a o instalaci**



[www.whirlpool.eu/register](http://www.whirlpool.eu/register)



---

**ČESKY** ..... s.3

# ČESKY

# ZDRAVÍ A BEZPEČNOST

## a průvodce **INSTALACÍ**



**DĚKUJEME VÁM, ŽE JSTE SI ZAKOUPILI VÝROBEK  
ZNAČKY WHIRLPOOL.**

Chcete-li získat kompletnější podporu, registrujte prosím  
své zařízení na adrese [www.whirlpool.eu/register](http://www.whirlpool.eu/register)

### *Obsah*

#### ***Příručka o bezpečnosti a ochraně zdraví při práci***

<b>BEZPEČNOSTNÍ DOPORUČENÍ .....</b>	<b>4</b>
<b>POKYNY K OCHRANĚ ŽIVOTNÍHO PROSTŘEDÍ .....</b>	<b>7</b>
<b>PROHLÁŠENÍ O SHODĚ .....</b>	<b>8</b>
<b><i>Instalace .....</i></b>	<b>9</b>

# BEZPEČNOSTNÍ DOPORUČENÍ

## DŮLEŽITÉ BEZPEČNOSTNÍ POKYNY

### VAŠE BEZPEČNOST I BEZPEČNOST JINÝCH OSOB JE VELMI DŮLEŽITÁ.

V tomto návodu a na samotném spotřebiči jsou uvedena důležitá bezpečnostní upozornění, která si musíte přečíst a dodržovat je.



Toto je symbol bezpečnostního upozornění.

Tento symbol vás upozorňuje na možná rizika, která u vás i u ostatních mohou způsobit zranění či smrt.

Všechny pokyny vztahující se k bezpečnosti obsahují výstražný symbol a slova **NEBEZPEČÍ** nebo **POZOR**. Tato slova znamenají:



### NEBEZPEČÍ

Označuje nebezpečnou situaci, které je třeba předejít, jinak povede k vážnému poranění.



### POZOR

Označuje nebezpečnou situaci, které je třeba předejít, jinak by mohla způsobit vážné poranění. Všechna bezpečnostní upozornění uvádějí konkrétní informace o možném nebezpečí a obsahují pokyny, jak snížit

riziko poranění, poškození a úrazu elektrickým proudem způsobeném nesprávným použitím spotřebiče. Pozorně dodržujte následující pokyny.

Nedodržení těchto pokynů může být nebezpečné.

Výrobce nenese žádnou odpovědnost za jakékoliv škody vyplývající z nerespektování této příručky.

Výrobce odmítá jakoukoli odpovědnost v případě zranění osob a zvířat či poškození majetku při nedodržení výše uvedených doporučení a bezpečnostních opatření.

Návod si uschovejte pro další použití.

Do spotřebiče a jeho blízkosti nekládejte benzín ani jiné hořlavé materiály a ani je nepoužívejte: při náhodném zapnutí spotřebiče hrozí nebezpečí požáru.

Neskladujte výbušné látky, jako např. plechovky s aerosoly.

Při likvidaci spotřebič znehodnoťte odříznutím napájecího kabelu a odstraňte případné police a dveře, aby se děti nemohly zavřít uvnitř.

Prádlo znečištěné látkami jako je jedlý olej, aceton, alkohol, benzín, petrolej, odstraňovače skvrn, terpentýn, vosky a od-

straňovače vosku by se měly vyprat v horké vodě s velkým množstvím pracího prostředku a teprve pak sušit v bubnové sušičce.

V bubnové sušičce by se neměly sušit předměty z pěnové pryže (latexová pěna), koupací čepice, nepromokavé tkaniny, oděvy s gumovou vložkou a oděvy nebo polštáře s vycpávkami z pěnové pryže.

Odstraňte všechny předměty z kapes, například zapalovače a sirky.

Nepoužívejte bubnovou sušičku pro oděvy čištěné chemikáliemi.

Tkaniny nasáklé olejem se mohou náhle vznítit, zejména když jsou vystaveny teplu jako v bubnové sušičce. Tkanina se zahřeje a působením tepla dojde k oxidační reakci v oleji. Oxidací vzniká teplo. Pokud teplo nemůže uniknout, mohou se oděvy zahřát na tak vysokou teplotu, že vzplanou. Ukládání prádla znečištěného olejem na hromady nebo do komínků může bránit úniku tepla a vytvářet nebezpečí požáru.



### POZOR

Sušičku nikdy nezastavujte před koncem cyklu sušení, pokud prádlo rychle nevytáh-

nete a nerozložíte, aby se teplo rozptýlilo.

Poslední fáze cyklu sušení se provádí bez přívodu tepla (fáze ochlazení), aby bylo zajištěno, že prádlo dosáhne teploty, která nepovede k poškození prádla.

Pokud chcete umístit sušičku na pračku, ověřte si nejdříve v servisu, zda je to možné. Umístění sušičky na pračku je dovoleno pouze tehdy, je-li sušička bezpečně připevněna k pračce pomocí příslušné spojovací instalační soupravy.

## PŘEDPOKLÁDANÉ POUŽITÍ SPOTŘEBIČE

Tento spotřebič je určen k použití v domácnosti a v podobných zařízeních, jako jsou – kuchyňské kouty pro zaměstnance v obchodech, kancelářích a na jiných pracovištích; – farmy, a pro použití klienty v hotelech, motelech a jiných ubytovacích zařízeních; – zařízení nabízející nocleh se snídaní; – stravovací a podobná nema-lobchodní zařízení.

Tento spotřebič je určen výhradně k domácímu použití. Provozovat tento spotřebič na profesionální bázi je zakázáno. Výrobce odmítá jakoukoli odpovědnost za jeho nevhodné použití nebo nesprávné nastavení ovladačů.

Provoz spotřebiče nelze ovládat pomocí externího časovače nebo samostatného systému dálkového ovládání.

Spotřebič nepoužívejte ve venkovním prostředí.

## INSTALACE

Spotřebič zapněte až po dokončení jeho instalace.

Instalaci a opravy musí provádět kvalifikovaný technik podle pokynů výrobce a v souladu s platnými místními bezpečnostními předpisy. Neopravujte ani nevyměňujte žádnou část spotřebiče, pokud to není výslovně uvedeno v návodu k použití.

Při rozbalování a montáži noste ochranné rukavice.

Před každou instalační operací je nutné spotřebič odpojit od elektrické sítě.

Po vybalení spotřebiče se přesvědčte, že během přepravy nedošlo k jeho poškození. V případě problémů se obraťte na prodejce nebo na nejbližší servisní středisko.

Během instalace se ujistěte, že zařízení nepoškozuje napájecí kabel.

Ke stěhování a instalaci spotřebiče jsou nutné minimálně dvě osoby.

Při instalaci spotřebiče se přesvědčte, zda všechny čtyři nožičky stojí stabilně na podlaže, podle potřeby je nastavte a pomocí vodováhy zkontrolujte, zda je spotřebič dokonale vodorovný.

Spotřebič se nesmí instalovat za zamykatelné dveře, posuvné dveře nebo dveře se závěsem na opačné straně, než je závěs dvířek na bubnové sušičce, pokud by v těchto případech dvířka sušičky nešla úplně

otevřít.

Sušičku je nutné umístit její zadní stranou ke stěně, aby se zabránilo zraněním při dotyku zadního panelu, který může být během sušení horký.

Neinstalujte sušičku v místnostech s nedostatečným větráním. Chcete-li ji instalovat v malém skladu, na toaletě, v koupelně nebo v podobných místnostech, zajistěte dobré větrání (otevřené dveře, ventilační mřížka nebo štěrbina větší než 500 cm<sup>2</sup>).

Je-li to možné, použijte hadici k vypouštění vody přímo do domovní odpadní instalace. Nebudete pak muset vylévat nádržku na vodu na konci každého sušicího cyklu, protože kondenzovaná voda bude přímo odváděna.

Dávejte pozor, abyste sušičku neinstalovali na koberec s vysokým vlasem.

Jestliže musíte kvůli nedostatku prostoru sušičku instalovat hned vedle kamen na plyn nebo uhlí, musíte je oddělit tepelně izolační deskou (85 × 57 cm) a strana desky směřující ke kamnům musí být potažena hliníkovou fólií.

Tato sušička není určena pro vestavnou instalaci.

Sušičku lze instalovat pod pracovní desku za předpokladu, že bude zajištěno dostatečné větrání sušičky. Do zadní části pracovní desky, pod kterou je sušička umístěná, instalujte větrací mřížku (minimálně 45 × 8 cm).

## VÝSTRAHY TÝKAJÍCÍ SE ELEKTRICKÉHO PROUDU

Zkontrolujte, zda napětí na typovém štítku odpovídá napětí ve vaší domácnosti.

Na typovém štítku je uvedeno povolené rozpětí napájecího napětí.

Uzemnění spotřebiče je ze zákona povinné. Instalace musí probíhat v souladu s platnými bezpečnostními předpisy, a proto je nutno použít vícepólový spínač s minimální vzdáleností mezi kontakty 3 mm.

Je-li napájecí kabel poškozený, musí být vyměněn za nový stejného typu. Výměnu napájecího kabelu musí provést pouze kvalifikovaný elektrikář v souladu s pokyny výrobce a platnými bezpečnostními předpisy. obraťte se na autorizované servisní středisko.

Po provedení instalace nesmí být elektrické prvky spotřebiče pro uživatele přístupné.

Napájecí kabel musí být natolik dlouhý, aby umožnil připojení spotřebiče ve vlastní skříni k hlavní zásuvce elektrického napájení.


Nepoužívejte prodlužovací kabely.

Netahejte za napájecí kabel spotřebiče. Je-li spotřebič osazen zástrčkou, nepoužívejte zásuvkové rozdvójky.

Jestliže dodaná zástrčka není vhodná pro zásuvku ve vašem bytě, obraťte se prosím na kvalifikovaného technika.

Spotřebiče se nedotýkejte vlhkými částmi těla a nepoužívejte jej bosí.

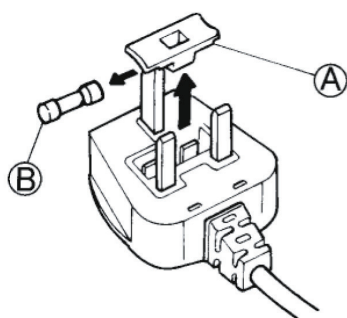
Nezapínejte tento elektrospotřebič, pokud je poškozena přívodní síťová šňůra nebo zástrčka, pokud spotřebič nefunguje správně nebo došlo-li k poškození či pádu spotřebiče. Napájecí síťový kabel ani zástrčku neponořujte do vody. Napájecí kabel se nesmí dotýkat žádné horké plochy.

Pokud používáte proudový chránič (RCCB), použijte pouze model označený symbolem .

## PŘIPOJENÍ K ELEKTRICKÉ SÍTI POUZE PRO VELKOU BRITÁNII A IRSKO

### Výměna pojistky.

Jestliže je kabel tohoto spotřebiče vybaven zástrčkou BS 1363A s 13A pojistkou, použijte k výměně pojistky v tomto typu zástrčky pojistku ASTA schválenou k typu BS 1362 a postupujte následujícím způsobem:



1. Vyjměte kryt pojistky (A) a pojistku (B).
2. Do krytu pojistky vložte náhradní 13A pojistku.
3. Kryt s pojistkou vložte zpět do zástrčky.

### Upozornění:

Po výměně pojistky musí být kryt pojistky opět nasazen; dojde-li k jeho ztrátě, nesmí se zástrčka bez krytu používat. Správné umístění poznáte podle barevné vložky nebo názvu barvy vyraženého dole na zástrčce.

Náhradní kryty pojistek je možné zakoupit v elektroobchodě.

### Pouze pro Irskou republiku

Platí pokyny uvedené pro Velkou Británii, ale používá se i třetí typ zástrčky a zásuvky, a to 2kolíkové s bočním uzemněním.

### Zásuvka/zástrčka (platné pro obě země)

Jestliže dodaná zástrčka není vhodná pro zásuvku ve vašem bytě, obraťte se prosím na servisní středisko. Nepokoušejte se vyměňovat zástrčku sami. Tento postup smí provádět pouze kvalifikovaný technik v souladu s pokyny výrobce a běžnými platnými bezpečnostními předpisy.

### SPRÁVNÉ POUŽITÍ

Nepřekračujte maximální povolené plnění. Maximální plnění pro daný program zjistíte v tabulce programů. V bubnové sušičce nesušte nevyprané prádlo.

Prádlo nepřesušujte.

Dbejte na to, aby se kolem sušičky nehromadil textilní ani jiný prach.

Avivážní přípravky nebo podobné prostředky je nutné používat podle pokynů výrobce aviváže.

## BEZPEČNOST DĚTÍ

Pokud se v blízkosti spotřebiče budou pohybovat velmi malé (0–3 roky) nebo malé (3–8 let) děti, musejí být neustále pod dohledem.

Děti starší 8 let a osoby s fyzickým, smyslovým či duševním postižením nebo bez patřičných zkušeností a znalostí mohou tento spotřebič používat pouze pod dohledem nebo

tehdy, pokud obdržely informace o bezpečném použití spotřebiče a pokud rozumějí rizikům, která s používáním spotřebiče souvisejí. Nedovolte dětem, aby si se spotřebičem hrály. Nedovolte dětem, aby bez dohledu prováděly čištění a běžnou údržbu spotřebiče.

Balící materiál (plastové sáčky, polystyrén apod.) odstraňte z dosahu dětí.

## ČIŠTĚNÍ A ÚDRŽBA

Před každým čištěním či údržbou je nutné spotřebič odpojit od elektrické sítě.

Nikdy nepoužívejte parní čistič.

# POKYNY K OCHRANĚ ŽIVOTNÍHO PROSTŘEDÍ

Tento přístroj obsahuje fluorovaný skleníkový plyn (R134a). Okruh obsahující tento plyn je hermeticky utěsněný. Elektrické spínací ústrojí má otestovanou rychlost unikání menší než 0,1 % za rok.

## LIKVIDACE OBALOVÉHO MATERIÁLU

Obal je ze 100% recyklovatelného materiálu a je označen recyklačním symbolem:



Jednotlivé části obalového materiálu proto zlikvidujte odpovědně podle platných místních předpisů týkajících se nakládání s odpady.

## LIKVIDACE DOMÁCÍCH ELEKTROSPOTŘEBIČŮ

Tento spotřebič byl vyroben z recyklovatelných nebo opakovaně použitelných materiálů. Zlikvidujte jej podle místních předpisů pro likvidaci odpadu.

Další informace o likvidaci, renovaci a recyklaci elektrických spotřebičů získáte na příslušném místním úřadě, v podniku pro sběr domácího odpadu nebo v obchodě, kde jste spotřebič zakoupili.

Tento spotřebič je označen v souladu s evropskou směrnicí 2002/96/ES o odpadních elektrických a elektronických zařízeních (OEEZ). Zajištěním správné likvidace tohoto výrobku pomůžete zabránit případným negativním důsledkům na životní prostředí a lidské zdraví, které by mohly být způsobeny

nevhodnou likvidací výrobku.



Symbol na výrobku nebo doprovodné dokumentaci udává, že tento výrobek nesmí být likvidován spolu s domácím odpadem, ale je nutné ho odevzdat do příslušného sběrného střediska k recyklaci elektrických a elektronických zařízení.

## RADY K ÚSPORĚ ENERGIE

Vždy sušte plnou dávku prádla: v závislosti na druhu prádla a programu / době sušení. Podrobnější informace jsou uvedeny v tabulce programů.

Prádlo přednostně odstředujte nejvyššími povolenými otáčkami, protože mechanické odstředění je méně energeticky náročné. Při sušicím cyklu pak ušetříte čas i energii.

---

Vždy zvolte správný program / čas sušení odpovídající náplni prádla, abyste při sušení dosáhli co nejlepších výsledků.

Funkci „Jemně“ zvolte pouze při malém množství prádla.

Při sušení bavlny můžete například sušit prádlo k žehlení a prádlo k uložení dohromady. Začněte nastavením programu / času pro sušení k žehlení, na konci tohoto cyklu prádlo k žehlení vyjměte a zbylé

prádlo sušte pomocí programu sušení k uložení.

---

## PROHLÁŠENÍ O SHODĚ

---

Tato sušička byla navržena, zkonstruována a dána do prodeje v souladu s bezpečnostními požadavky směrnic EU:

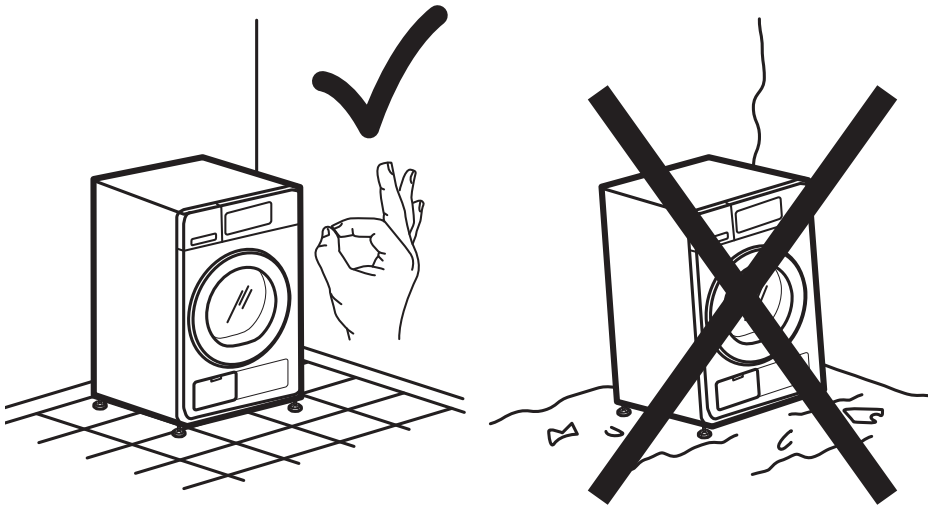
- Směrnice 2006/95/ES o elektrických zařízeních na nízké napětí
- Směrnice 2004/108/ES o elektromagnetické kompatibilitě.

Tento spotřebič je označen v souladu s evropskou směrnicí 2012/19/ EU o odpadních elektrických a elektronických zařízeních (OEEZ).

---

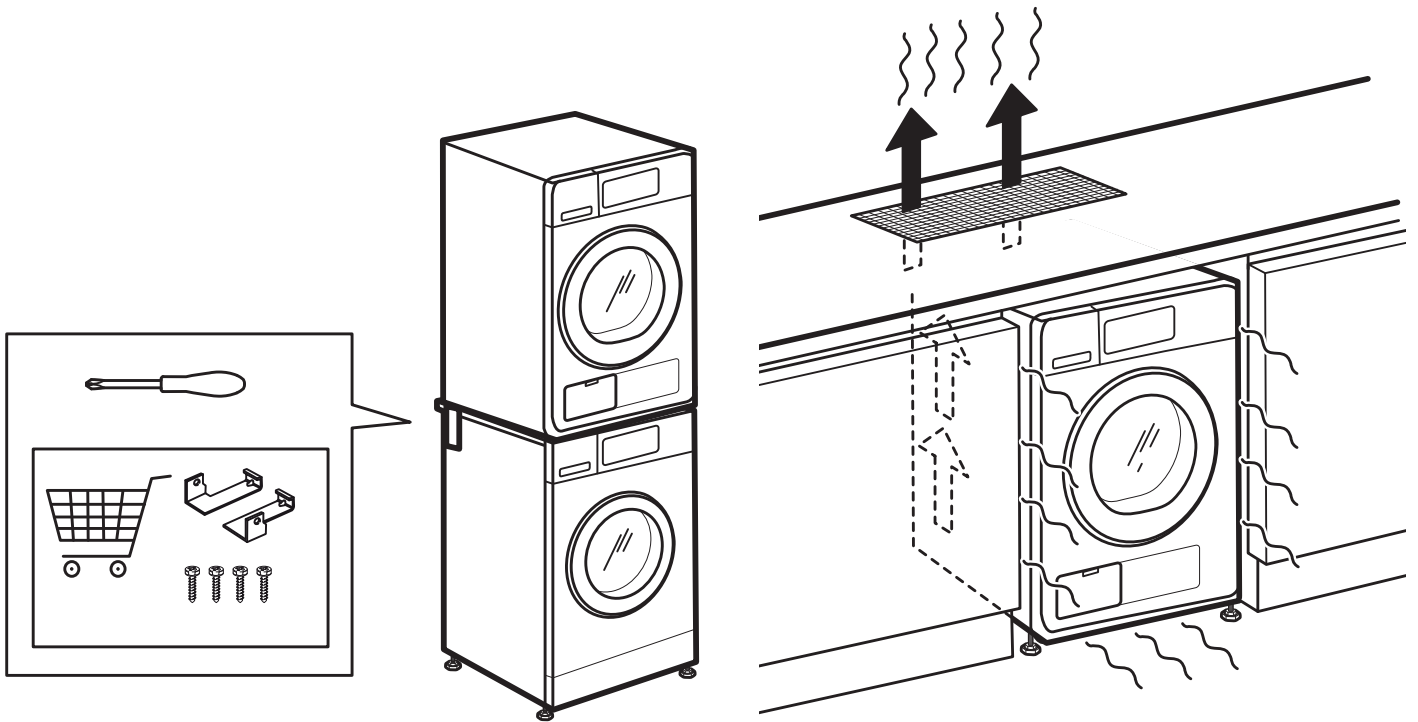


1.

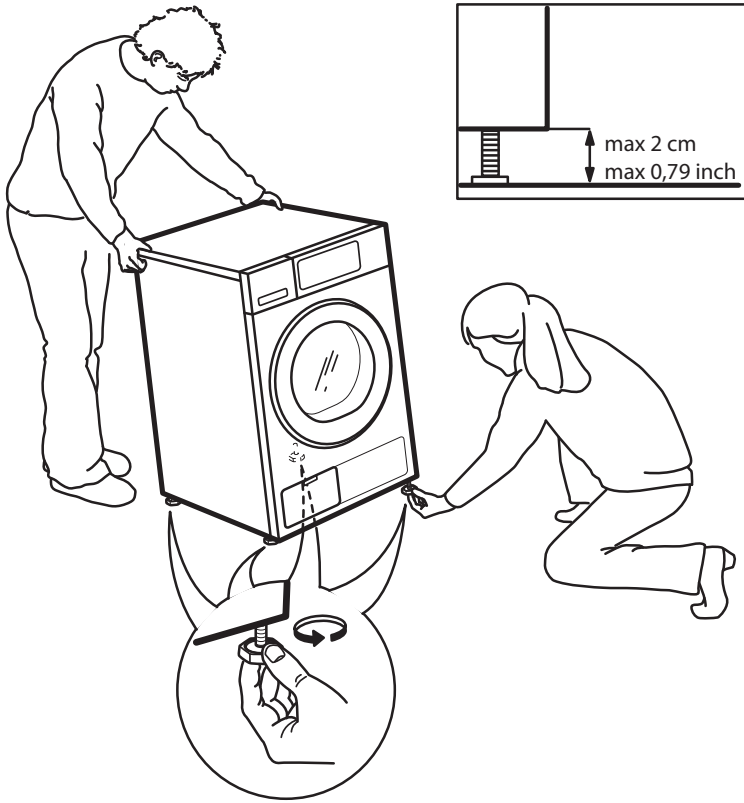


2a.

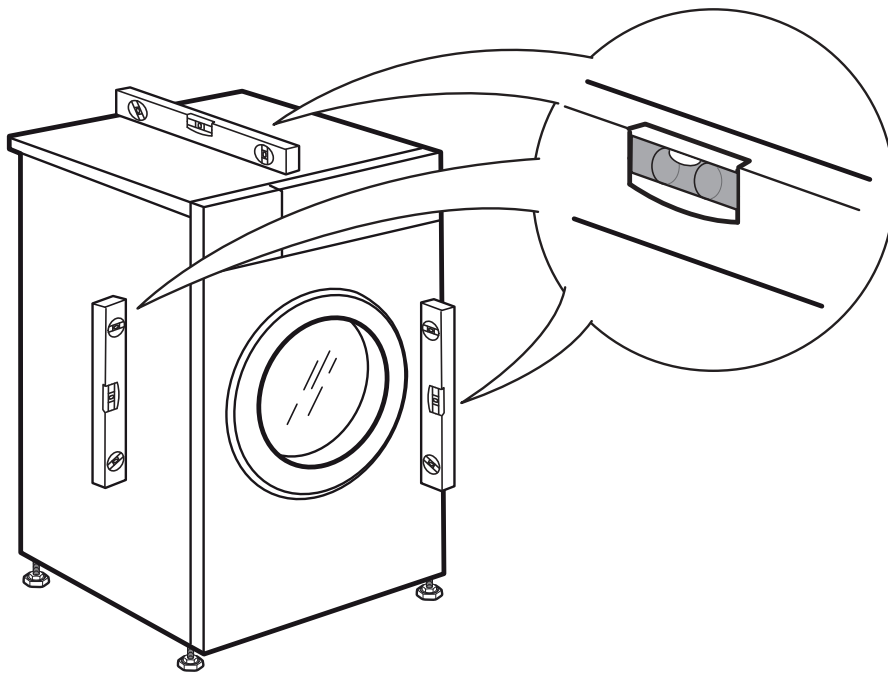
2b.



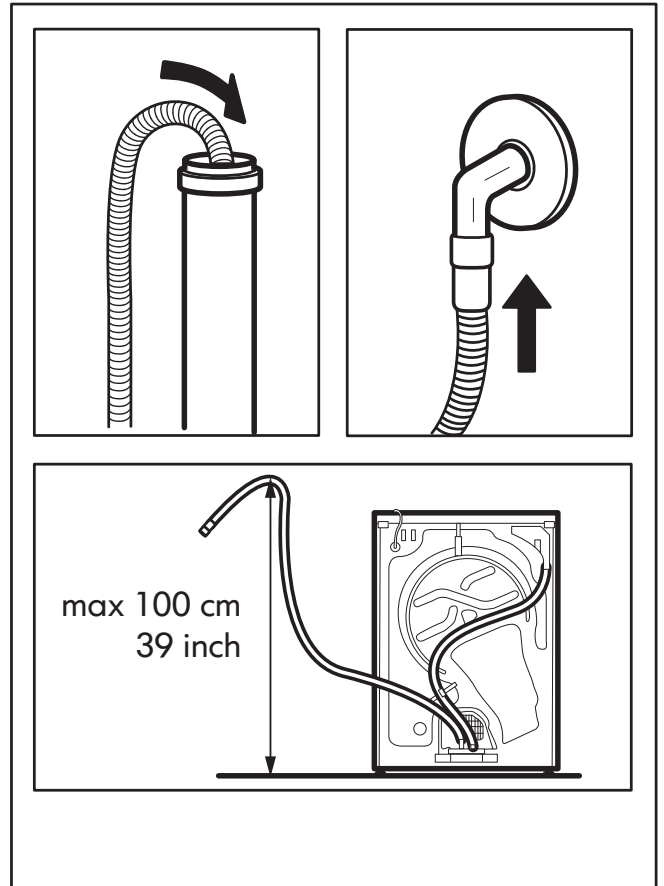
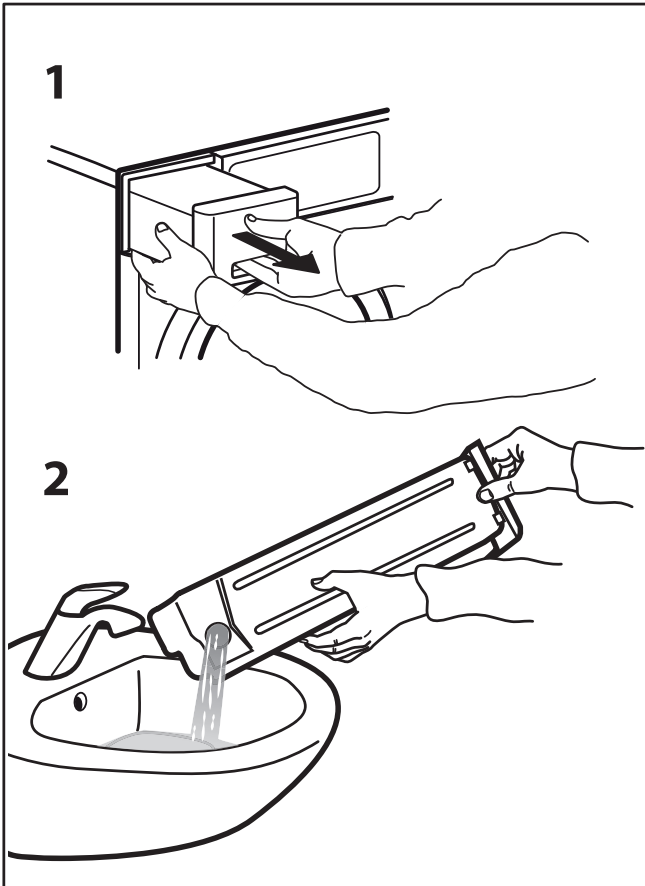
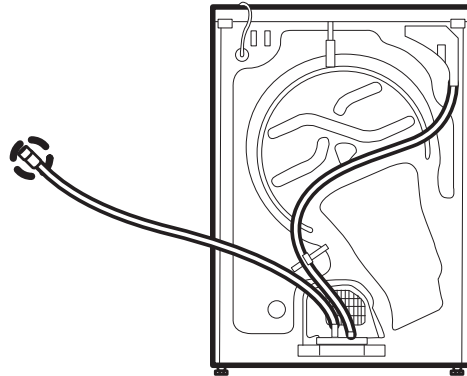
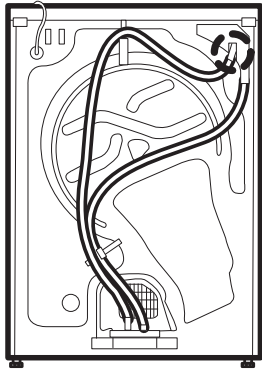
### 3a.



### 3b.

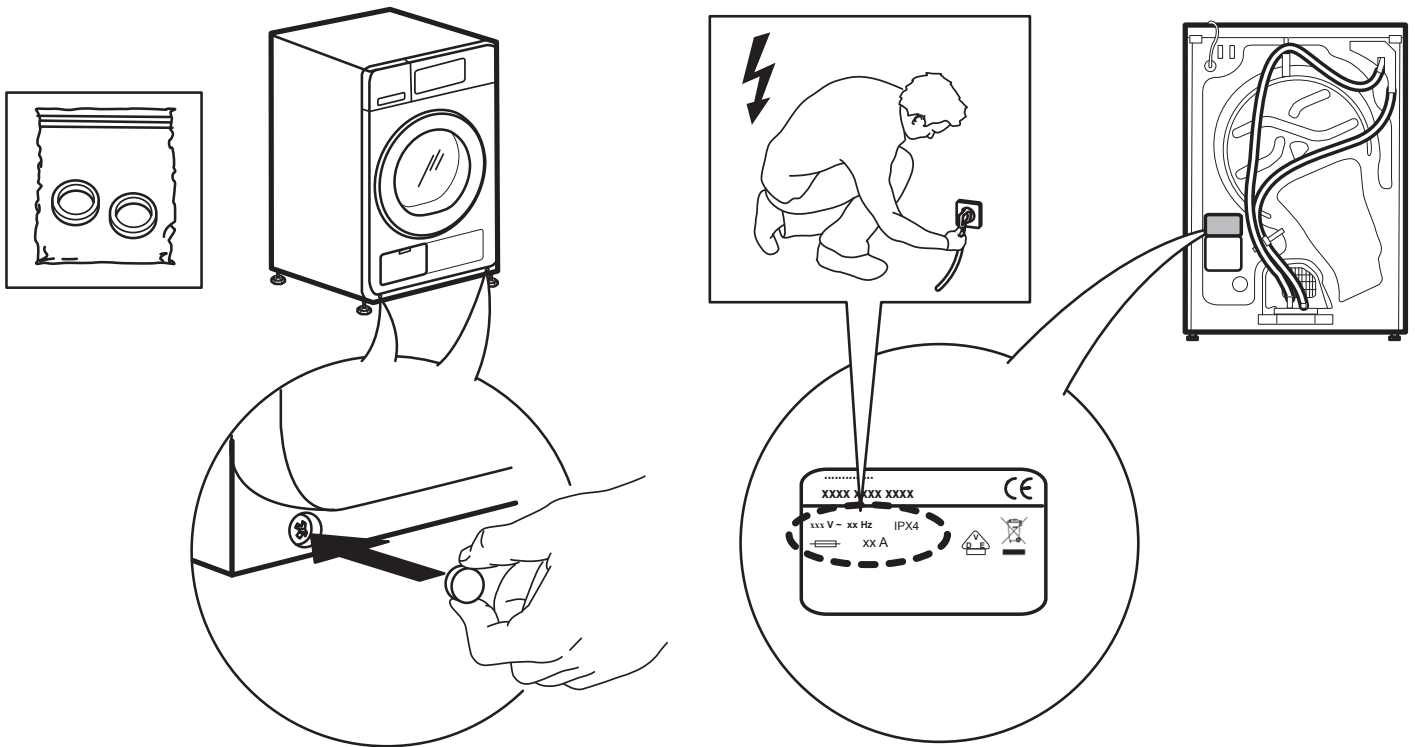


4.

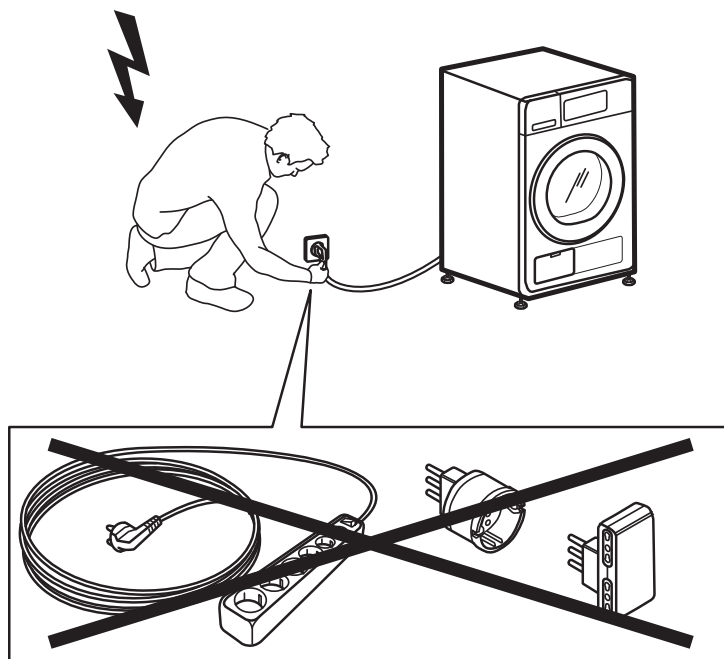


5.

6a.



6b.



Registovaná ochranná známka Whirlpool® / TM ochranná známka skupiny společností Whirlpool -  
© Copyright Whirlpool Europe s.r.l. 2014. Všechna práva vyhrazena - <http://www.whirlpool.eu>

