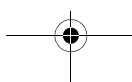
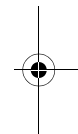
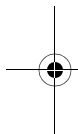




NÁVOD K POUŽITÍ

**PŘED POUŽITÍM SPOTŘEBIČE
RADY K OCHRANĚ ŽIVOTNÍHO PROSTŘEDÍ
VŠEOBECNÉ POKYNY A UPOZORNĚNÍ
JAK POUŽÍVAT CHLADICÍ ODDÍL
JAK POUŽÍVAT MRAZICÍ ODDÍL
JAK ODMRAZOVAT A ČISTIT MRAZICÍ ODDÍL
JAK ČISTIT CHLADICÍ ODDÍL
ÚDRŽBA A ČIŠTĚNÍ
JAK ODSTRANIT PORUCHU
SERVIS
INSTALACE
ZMĚNA STRANY OTEVÍRÁNÍ DVEŘÍ**



PŘED POUŽITÍM SPOTŘEBIČE

- Spotřebič, který jste si koupili, je určen výhradně k použití v domácnosti.

Chcete-li ho využívat co nejlépe, přečtěte si pozorně návod k použití, ve kterém najdete popis spotřebiče a užitečné rady. Návod si uschovejte pro další použití.

- Po vybalení spotřebiče se přesvědčte, zda není poškozený a zda dveře dokonale přiléhají. Případná poškození je třeba nahlásit prodejci do 24 hodin od dodání spotřebiče.
- Se zapojením spotřebiče počkejte nejméně dvě hodiny, aby chladicí okruh mohl dokonale fungovat.
- Instalaci a elektrické připojení spotřebiče smí provádět pouze kvalifikovaný technik podle pokynů výrobce a v souladu s platnými místními bezpečnostními předpisy.
- Před použitím vnitřek spotřebiče vymyjte.


RADY K OCHRANĚ ŽIVOTNÍHO PROSTŘEDÍ

1. Obal

Obal je ze 100 % recyklovatelného materiálu a je označen recyklačním symbolem. Při jeho likvidaci se řiďte místními předpisy pro odstraňování odpadu. Obalové materiály (plastové sáčky; polystyrénové kousky apod.) mohou být pro děti nebezpečné, proto je třeba odstranit obalový materiál z jejich dosahu.

2. Likvidace/zpracování odpadu

Spotřebič byl vyroben z recyklovatelného materiálu. Tento spotřebič je označen v souladu s evropskou směrnicí 2002/96/ES o likvidaci elektrického a elektronického zařízení (WEEE). Zajištěním likvidace tohoto spotřebiče podle platných předpisů pomůže uživatel zabránit případným negativním důsledkům na životní prostředí a lidské zdraví.

Symbol  na spotřebiči nebo příslušných dokladech udává, že tento výrobek nesmí být likvidován spolu s domácím odpadem, ale je nutné ho odevzdat do příslušného sběrného centra k recyklaci elektrických a elektronických zařízení.

Jestliže už spotřebič nechcete používat, znehodnoťte ho odříznutím napájecího kabelu a odstraňte police a dveře, aby se děti nemohly zavřít uvnitř. Při jeho likvidaci se řiďte místními předpisy pro odstraňování odpadu a odevzdejte ho do příslušného sběrného dvora; nenechávejte ho bez dozoru ani jen několik dní, protože pro děti představuje možný zdroj nebezpečí. Další informace o likvidaci, rekuperaci a recyklaci tohoto spotřebiče získáte na příslušném místním úřadě, v podniku pro sběr domácího odpadu nebo v obchodě, kde jste spotřebič zakoupili.

Informace:

Tento přístroj neobsahuje CFC. Chladicí okruh obsahuje R134a (HFC) nebo R600a (HC), viz typový štítek umístěný uvnitř spotřebiče.

Pro majitele spotřebičů obsahujících isobutan (R600a): isobutan je přírodní plyn bez škodlivých účinků na životní prostředí, ale je hořlavý. Je tedy nutné se přesvědčit, že nedošlo k poškození trubek chladicího okruhu.

Prohlášení o souladu s předpisy

Tento spotřebič je určen k uchování potravin a byl vyroben v souladu se směrnicí (ES) č. 1935/2004.

CE

Tento spotřebič byl navržen, zkonstruován a prodáván v souladu s:

- bezpečnostními ustanoveními Směrnice pro nízké napětí 2006/95/ES (která nahrazuje směrnici 73/23/EHS a její další znění);
- požadavky na ochranu směrnice "EMC" 89/336/EHS ve znění směrnice 93/68/EHS.

Elektrické zajištění spotřebiče je zajištěno pouze v případě správného připojení k účinnému uzemňovacímu zařízení podle zákonných předpisů.



VŠEOBECNÉ POKYNY A UPOZORNĚNÍ

- Stěhování a instalaci spotřebiče musí provádět nejméně dvě osoby.
- Při přemístování dejte pozor, abyste nepoškodili podlahy (např. parkety).
- Během instalace dávejte pozor, aby chladnička nepoškodila napájecí kabel.
- Přesvědčte se, zda chladnička nestojí v blízkosti tepelného zdroje.
- Nad spotřebičem a po jeho stranách ponechte vždy volný prostor k zajištění správného větrání a dodržujte pokyny k instalaci.
- Větrací otvory spotřebiče musí vždy zůstat volné.
- Nepoškoďte potrubí okruhu chladicí kapaliny.
- Spotřebič instalujte a vyrovnejte na podlaze, která unese jeho váhu, a v prostředí, které vyhovuje jeho rozměrům a použití.
- Umístěte ho na suchém a dobře větraném místě. Spotřebič je určen k provozu v prostředích, ve kterých je teplota v následujícím rozmezí podle klimatické třídy uvedené na typovém štítku s údaji. Při dlouhodobém ponechání spotřebiče v nižší nebo vyšší teplotě, než je uvedené rozmezí, nemůže spotřebič správně fungovat.

Klimatická třída	T. prostř. (°C)	T. prostř. (°F)
SN	Od 10 do 32	Od 50 do 90
N	Od 16 do 32	Od 61 do 90
ST	Od 16 do 38	Od 61 do 100
T	Od 16 do 43	Od 61 do 110

- Zkontrolujte, zda napětí na typovém štítku odpovídá napětí ve vašem bytě.
- Nepoužívejte jednoduché adaptéry ani rozdvójky, či prodlužovací šňůry.
- Pro připojení k vodovodní síti použijte hadici, která je součástí vybavení nového spotřebiče, nepoužívejte hadici od starého spotřebiče.
- Výměnu nebo opravu napájecího kabelu smí provádět pouze odborné vyškolení pracovníci.
- Odpojení od elektrické sítě musí být možné buď vytažením zástrčky ze zásuvky nebo pomocí dvoupólového síťového vypínače umístěného před zásuvkou.

BEZPEČNOST

- V blízkosti chladničky ani jiných elektrických spotřebičů nepoužívejte benzín, plyn nebo hořlavé kapaliny. Uvolněné páry mohou způsobit požár nebo výbuch.
- Neurychlujte odmrazování mechanickými nástroji nebo jinými postupy, než doporučuje výrobce.
- V oddílech spotřebiče nepoužívejte elektrické přístroje, které nejsou doporučené výrobcem, ani je do nich neukládejte.
- Tento spotřebič nesmějí používat osoby (včetně dětí) se sníženými fyzickými, smyslovými nebo duševními schopnostmi, ani osoby bez patřičných znalostí o spotřebiči a zkušeností s jeho používáním, s výjimkou situace, kdy na tyto osoby dohlíží, nebo jim radí jiná osoba odpovědná za jejich bezpečnost. Zajistěte, aby si děti se spotřebičem nehrály, mohly by zůstat uvnitř jako v pasti, nebo se udusit.
- Je-li váš model vybaven mrazicími akumulátory, nepolykejte kapalinu (netoxickou), která je v nich obsažena.
- Nejezte ledové kostky nebo ledová lízátká ihned po vyjmutí z mrazničky, mohly by vám způsobit omrzliny v ústech.

POUŽITÍ

- Před každou údržbou nebo čištěním spotřebiče vytáhněte přívodní kabel ze zásuvky nebo ho odpojte od elektrické sítě.
- Všechny spotřebiče vybavené výrobníky ledu a dávkovači vody musí být připojené k vodovodní síti, která dodává výlučně pitnou vodu (s tlakem vodovodní sítě mezi 0,17 a 0,81 MPa (1,7 a 8,1 bar). Výrobníky ledu anebo dávkovače vody, které nejsou přímo připojené k vodovodní síti, je nutné plnit výhradně pitnou vodou.
- Používejte chladicí oddíl pouze k uchovávání čerstvých potravin a mrazicí oddíl pouze k uchovávání zmrazených potravin, zmrazování čerstvých potravin a k výrobě ledových kostek.
- Do mrazicího oddílu nedávejte skleněné nádoby s tekutinami, protože by mohly prasknout.

Výrobce odmítá jakoukoli odpovědnost v případě nedodržení výše uvedených doporučení a bezpečnostních opatření.

JAK POUŽÍVAT CHLADICÍ ODDÍL

Tento spotřebič je chladnička s mrazicím oddílem s **✳***** hvězdičkami.

Odmrazování chladicího oddílu je zcela automatické.

Uvedení chladničky do provozu

Zasuňte zástrčku do zásuvky.

Termostat umožňuje regulace teploty obou oddílů, chladničky i mrazničky.

Jak regulovat teplotu obou oddílů:

- Pro správný provoz a lepší uchování potravin **doporučujeme nastavit termostat podle pokynů v příloženém stručném návodu.**
- Chcete-li regulovat teplotu v chladicím oddílu, otáčejte regulačním ovladačem termostatu:
 - na **nižší čísla/MIN**, chcete-li, aby teplota uvnitř oddílu byla **VYŠŠÍ**;
 - na **vyšší čísla/MAX**, chcete-li nastavit **NIŽŠÍ** teplotu.

Termostat na 0: funkce spotřebiče a osvětlení jsou vypnuté.

Poznámka:

Vnitřní teploty uvnitř obou oddílů mohou být ovlivněny okolní teplotou, četností otevírání dveří a umístěním spotřebiče. Při nastavování ovladače termostatu musíte brát tyto skutečnosti v úvahu.

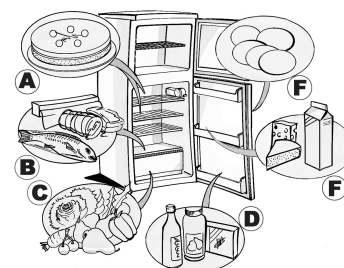
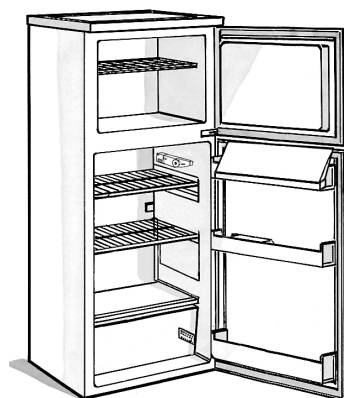
Jak uchovávat potraviny v chladicím oddílu

Potraviny ukládejte tak, jak je znázorněno vedle na obrázku.

- Vařená jídla
- Ryby, masa
- Ovoce a zelenina
- Láhve
- Vejce
- Máslo, mléčné výrobky, sýry

Poznámka:

- Odstup polic od vnitřní zadní stěny chladničky umožňuje volný oběh vzduchu.
- Uložené potraviny se nesmí dotýkat vnitřní zadní stěny chladicího oddílu.
- Do oddílů neukládejte ještě teplé potraviny.
- Tekutiny uchovávejte v uzavřených nádobách.
- Uchovávání zeleniny s vysokým obsahem vody může způsobit kondenzaci vlhkosti ve spodním zásobníku: správnému chodu spotřebiče to ale nevedí.



JAK POUŽÍVAT MRAZICÍ ODDÍL

Mrazicí oddíl má ******* hvězdičky.

Je možné v něm uchovávat zmrazené potraviny po dobu uvedenou na obalu. Navíc se v něm mohou potraviny zmrazovat; potraviny ke zmrazení se položí na mřížku do vyšší polohy a již zmrazené potraviny se vloží do dolní zóny oddílu, aby se nedotýkaly potravin určených ke zmrazení.

Množství potravin, které je možné zmrazit za 24 hodin je uvedeno na typovém štítku.

Důležité upozornění:

Zabalte a zapečťte čerstvé potraviny ke zmrazení do:

- alobalu, průhledných fólií, nepropustných plastických obalů, polyetylenových nádob s víčky, nádob do mrazničky vhodných ke zmrazování.
- Mrazicí oddíl si uchová vhodnou teplotu pro uchování potravin i v případě výpadku elektrického proudu. Doporučujeme nicméně v této době neotvírat dveře mrazicího oddílu.

Důležité upozornění:

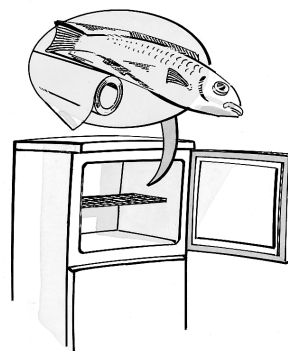
Délku uchování čerstvých zmrazených potravin v měsících najdete v uvedené tabulce.

Při nákupu zmrazených potravin dbejte na to, aby:

- obal nebo krabička nebyly porušené, protože potraviny by se mohly kazit. Je-li obal vyboulený, nebo jsou-li na něm vlhké skvrny, výrobek nebyl správně skladován a obsah by se mohl začít rozmrazovat.
- Zmrazené potraviny nakupujte jako poslední a k přepravě používejte speciální chladicí tašky.
- Ihned po návratu domů uložte hlubokozmrazené potraviny do mrazničky.
- Částečně rozmrzlé potraviny znovu nezmrazujte a do 24 hodin je spotřebujte.
- Snažte se zabránit změnám teploty, nebo je co nejvíce omezte. Dodržujte dobu trvanlivosti uvedenou na obalu.
- Při skladování zmrazených potravin se vždy řiďte pokyny na jejich obalu.

Výroba ledových kostek

- Misku na led naplňte do 3/4 vodou a položte ji na dno mrazicího oddílu. Jestliže miska přimrzne ke dnu oddílu, nepoužívejte k jejímu oddělení špičaté nebo ostré nástroje.



MĚSÍCE

JÍDLA

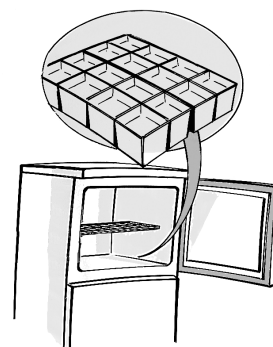
1-3



4-7



8-12

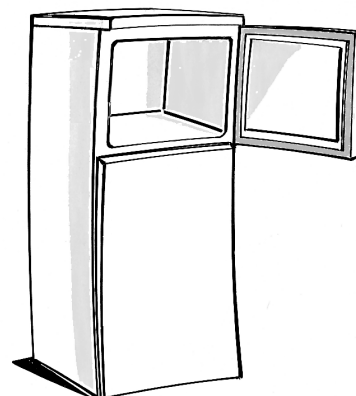


JAK ODMRAZOVAT A ČISTIT MRAZICÍ ODDÍL

Doporučujeme odmrazovat mrazničku jednou nebo dvakrát ročně, nebo když vrstva námrazy na stěnách dosáhne 3 mm. Doporučujeme odmrazovat tehdy, když je v oddílu nejmenší množství potravin.

1. Otevřete dveře a vyjměte z oddílu všechny potraviny, zabalte je těsně k sobě do novinového papíru a uložte je na velmi chladné místo nebo do speciální chladicí tašky.
2. **Odpojte chladničku od elektrické sítě.**
3. Nechte otevřené dveře, aby se led na stěnách oddílu mohl rozpustit.
4. Rozmrazenou vodu na dně oddílu odstraňte.
5. Vnitřek vyčistěte houbou namočenou v roztoku teplé vody a neutrálního čisticího prostředku.
Nepoužívejte čisticí prostředky s drsnými částicemi.
6. Pečlivě ho opláchněte a osušte.

Poznámka: K odstraňování námrazy nepoužívejte špičaté nebo ostré nástroje, abyste nenapravitelně nepoškodili vnitřek chladničky, ani ho nezahřívejte.



JAK ČISTIT CHLADICÍ ODDÍL

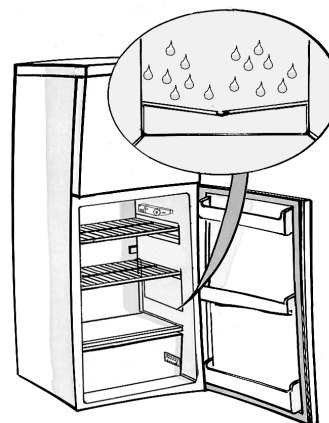
Chladicí oddíl pravidelně čistěte. Odmrazování chladicího oddílu je zcela automatické.

Pravidelné tvoření vodních kapek na vnitřní zadní stěně chladicího oddílu znamená, že právě probíhá automatické odmrazování.

Rozmrazená voda stéká do odpadního kanálku a odtud do sběrné nádoby, kde se vypařuje.

Před každou údržbou nebo čištěním přístroje odpojte spotřebič od elektrické sítě.

- Použijte houbu namočenou v roztoku vlažné vody a/ nebo neutrálního čisticího prostředku.
- Opláchněte a vysušte měkkým hadříkem.
Nepoužívejte prostředky s drsnými částicemi.



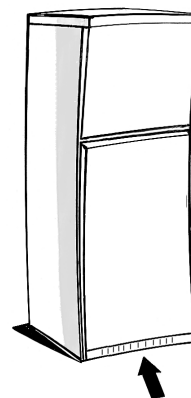
ÚDRŽBA A ČIŠTĚNÍ

Pro vestavné spotřebiče

- Pravidelně vysavačem nebo kartáčem čistěte větrací mřížky (viz **obrázek A**).
- Vnější plochy čistěte měkkým hadříkem.

Dlouhodobá nepřítomnost

1. Vyjměte potraviny z chladicího i mrazicího oddílu.
2. Odpojte spotřebič od elektrické sítě.
3. Odmrazte mrazicí oddíl, vyčistěte a vysušte oba oddíly.
4. Nechte otevřené dveře, abyste zabránili vzniku nepříjemných pachů.



Obr. A

JAK ODSTRANIT PORUCHU

1. Spotřebič nefunguje.

- Nebyl přerušen proud?
- Je zástrčka správně zasunutá do zásuvky?
- Je dvoupólový síťový vypínač zapnutý?
- Není spálená síťová pojistka?
- Není poškozený přívodní kabel?
- Není termostat v poloze 0 (Stop)?

2. Teplota uvnitř oddílů není dostatečně nízká.

- Jsou dveře řádně zavřené?
- Není spotřebič umístěn blízko zdroje tepla?
- Je termostat ve správné poloze?
- Nebrání něco cirkulaci vzduchu přes ventilační mřížky?

3. Teplota uvnitř chladicího prostoru je příliš nízká.

- Je termostat ve správné poloze?

4. Na dně chladicího oddílu je voda.

- Není ucpaný odvod rozmrazené vody?

5. Vnitřní osvětlení nefunguje.

Zkontrolujte nejdříve bod 1 a potom:

- Odpojte spotřebič od elektrické sítě. Je-li třeba vyměnit žárovku, viz pokyny a obrázek uvedené v příložené tabulce.
- Zkontrolujte žárovku a je-li to třeba, vyměňte ji za novou. Žárovka nesmí být silnější než 15 W.

6. Nadměrné množství námrazy v mrazicím oddíle.

- Jsou dveře řádně zavřené?
- Nebrání vložené potraviny zavření dveří?

Poznámka:

- **Je-li přední okraj chladničky teplý, nejde o závadu, ale o jev zabraňující kondenzaci.**
- **Bublání a šumění v chladicím okruhu neznamená závadu, je normální.**

SERVIS

Než se spojíte se servisem:

1. Přesvědčte se, zda nemůžete odstranit poruchu sami (viz "Jak odstranit poruchu").
2. Znovu zapněte spotřebič a přesvědčte se, zda porucha trvá.
Je-li tomu tak, spotřebič opět vypněte a zkoušku po hodině opakujte.
3. V případě stále trvající poruchy zavolejte do servisu.

Sdělte:

- typ poruchy,
- model,

- servisní číslo (číslo, které se nachází za slovem SERVICE na typovém štítku umístěném uvnitř spotřebiče),
- svoji úplnou adresu,
- své telefonní číslo s předvolbou.

SERVICE 0000 000 00000



Poznámka: Změna směru otevírání dveří provedená servisní službou se nepovažuje za opravu splňující podmínky záruky.

INSTALACE

- Spotřebič nesmí být umístěn v blízkosti tepelného zdroje.
- Umístěte ho na suché a dobře větrané místo.
- Nezakrývejte horní a dolní větrací prostor.
- Vyčistěte vnitřek (viz kapitolu "JAK čistit chladicí oddíl").

Připojení k elektrické síti

- **Připojení k síti musí být provedeno v souladu s místními předpisy.**
- Údaje o napětí a příkonu jsou uvedeny na typovém štítku umístěném na boku zásobníku na ovoce a zeleninu.

Pro volně instalované spotřebiče (ne vestavné)

- Spotřebič bude nejlépe fungovat, ponecháte-li nad ním prostor nejméně 5 cm a okolní nábytek postavíte v takové vzdálenosti, která umožní minimální cirkulaci vzduchu.
- Spotřebič musí být zcela vyrovnaný, je-li to třeba, seříďte přední nožičky.

- **Uzemnění spotřebiče je podle zákona povinné. Výrobce odmítá jakoukoli odpovědnost za případné škody na lidech, zvířatech nebo věcech způsobené nedodržením výše uvedených předpisů.**
- Jestliže zástrčka přívodního kabelu neodpovídá zásuvce, požádejte o výměnu zásuvky kvalifikovaného elektrikáře.
- Nepoužívejte prodlužovací kabely ani rozdvojky.

Odpojení od elektrické sítě

- Spotřebič musí být odpojitelý od elektrické sítě buď vytažením přívodního kabelu ze zásuvky nebo pomocí dvoupólového síťového vypínače umístěného před zásuvkou.

ZMĚNA STRANY OTEVÍRÁNÍ DVEŘÍ

Stranu otvírání dveří chladničky i mrazničky je možné změnit.

- Ověřte si, že chladnička ani mraznička nejsou připojeny k elektrické síti a jsou prázdné.
- Doporučujeme, aby změnu otvírání dveří prováděly dvě osoby.

Potřebné nástroje

- Křížový šroubovák
- Šroubovák
- Klíč nebo hlavice klíče velikosti 8 mm a 10 mm.

Spotřebič opřete o zadní stranu, abyste měli přístup k podstavci; nenaklánějte spotřebič dozadu o více než 45° a opřete ho o pěnu, která byla součástí obalu nebo o podobný materiál, aby se nepoškodily chladicí trubky na zadní straně spotřebiče.

Ze zadní strany spotřebiče odstraňte dva šrouby. Odstraňte horní stranu spotřebiče.

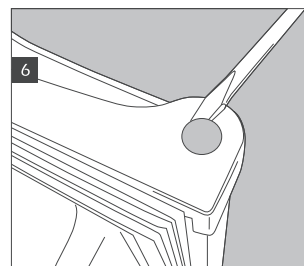
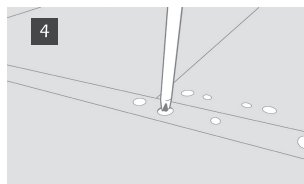
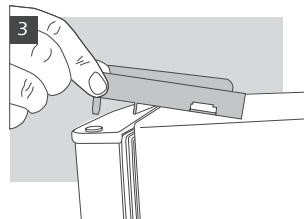
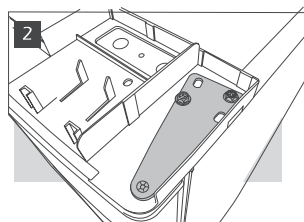
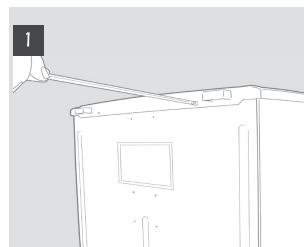
Pomocí klíče nebo hlavice klíče velikosti 8 mm odstraňte 3 šrouby závěsu. Odstraňte tři šrouby na opačné straně.

Odstraňte držák a plastový kryt. Odstraňte a vyměňte čep držáku. Nasadte ho na opačné straně spotřebiče.

Nadzdvihněte horní dveře z držáku prostředního závěsu a odtáhněte je od spotřebiče. Odstraňte stavěcí šroub z horní strany chladničky a namontujte ho na opačnou stranu.

Odstraňte prostřední závěs pomocí klíče nebo hlavice klíče velikosti 8 mm. Dávejte pozor, abyste neztratili bílou rozpěrku. Závěs položte stranou. Nadzdvihněte dveře z dolního držáku.

Odstraňte krycí destičky ze středu chladničky a namontujte je na opačnou stranu. Odstraňte krycí destičky ze dveří a namontujte pouzdra závěsů na opačnou stranu.



Vyšroubujte vyrovnávací nožičky a odstraňte je.

Odstraňte dolní závěs pomocí klíče nebo hlavicevého klíče velikosti 8 mm. Vyjměte a vyměňte čep; pomocí klíče velikosti 10 mm vyšroubujte matici a pomocí šroubováku vyjměte čep. Někdy je nutné k úplnému vyjmutí čepu vytlačit čep zdola.

Odstraňte šroub podstavce a namontujte na opačnou stranu.
Odstraňte krycí destičky z nepoužité strany spotřebiče a namontujte je na otvory po držácích.

Nasadte dveře a držáky v opačném pořadí.
Při výměně nožiček dejte pozor, aby větší nožička byla na straně bez držáku.

Zkontrolujte, zda jsou oboje dveře vodorovně vyrovnané a těsnění na všech stranách dobře drží, teprve potom řádně utáhněte dolní závěs.

