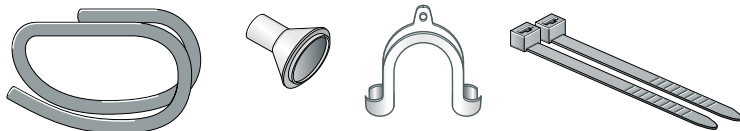


Odtok kondenzované vody

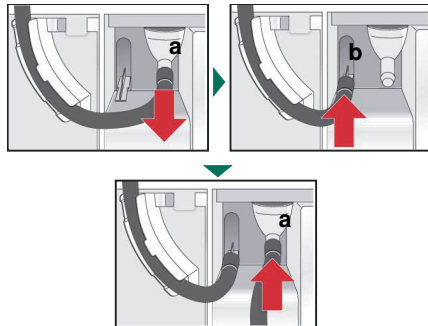
i Během sušení vzniká ve spotřebiči kondenzovaná voda. Spotřebič používejte s připojenou odtokovou hadicí. Pokud nepoužijete odtokovou hadici, kondenzovaná voda ze spotřebiče teče do nádržky na kondenzovanou vodu. Vtom případě musíte nádržku na kondenzovanou vodu vyprázdnit po každém sušení a navíc i tehdy, pokud se během sušení předčasně naplní. Odtokovou hadici připojte následujícím způsobem:

1



Vyjměte z bubnu sušičky příslušenství.

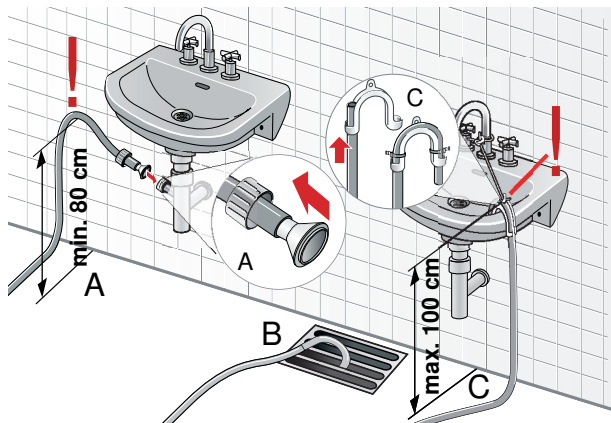
2



Stav sušičky při dodání: Hadice je pro odtok kondenzované vody do nádržky na kondenzovanou vodu připevněná k hrdlu.

Sejměte hadici z hrdla (a) a upevněte ji do držáku (b). Poté vyjměte odtokovou hadici z příslušenství a upevněte ji na uvolněné hrdlo (a).

3

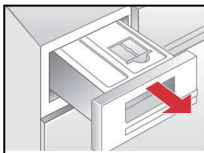


Odtokovou hadici smontujte v závislosti na příslušném připojení (A, B nebo C) se zbývajícím příslušenstvím. Dodržujte příslušné rozměry!

i Nezavírejte odtok umyvadla a zkontrolujte, zda voda odtéká dostatečně rychle. Inak by mohlo dojít ke zpětnému nasátí nahromaděné vody do sušičky a k jejímu poškození. Abyste zabránili úniku vody a škodám způsobeným vodou, zajistěte odtokovou hadici proti vyklouznutí. Odtokovou hadici nezalamujte. Výškový rozdíl mezi instalační plochou a odtokem musí být max. 100 cm. Při odtoku do sifonu musí být výška min. 80 cm.

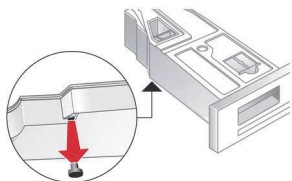
Odtok kondenzované vody

4

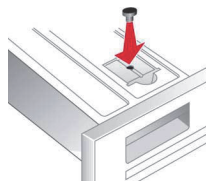


Úplně vytáhněte nádržku na kondenzovanou vodu.

5

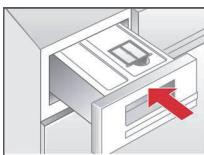


Otočte nádržku na kondenzovanou vodu o 180° na spodní stranu nahoru a vyjměte zátku.



Otočte nádržku zpět o 180° a zatlačte zátku do otvoru na horní straně nádržky na kondenzovanou vodu.

6



Zasuňte nádržku, až zaskočí.

i

Pokud chcete kondenzovanou vodu znovu odvádět do nádržky na kondenzovanou vodu, proveďte kroky v opačném pořadí.

9907 / 8001166248

